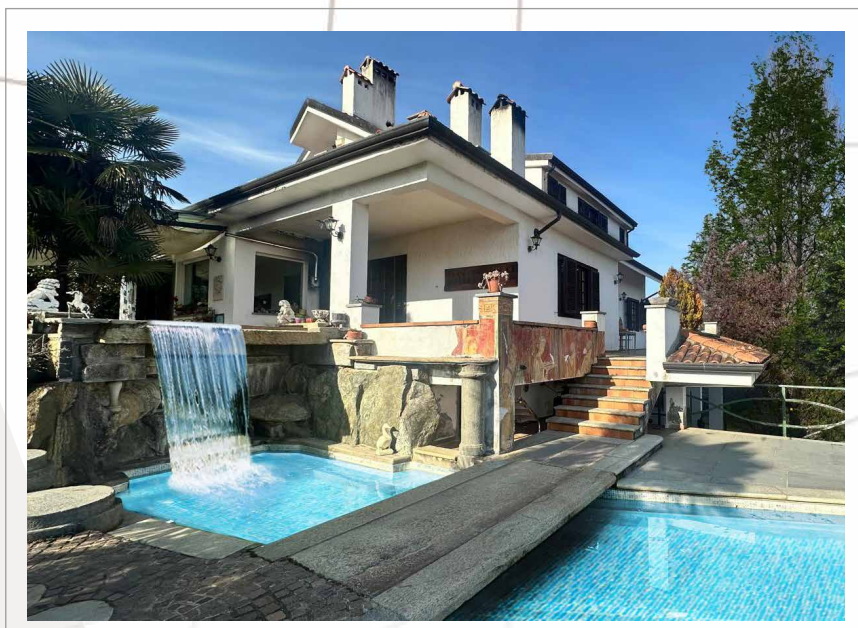




ARCASE

solo immobili di prestigio



Villa con parco e piscina

in una posizione soleggiata e panoramica

— ◆ —
Strada Romana - Caselette
— ◆ —

IL CONTESTO

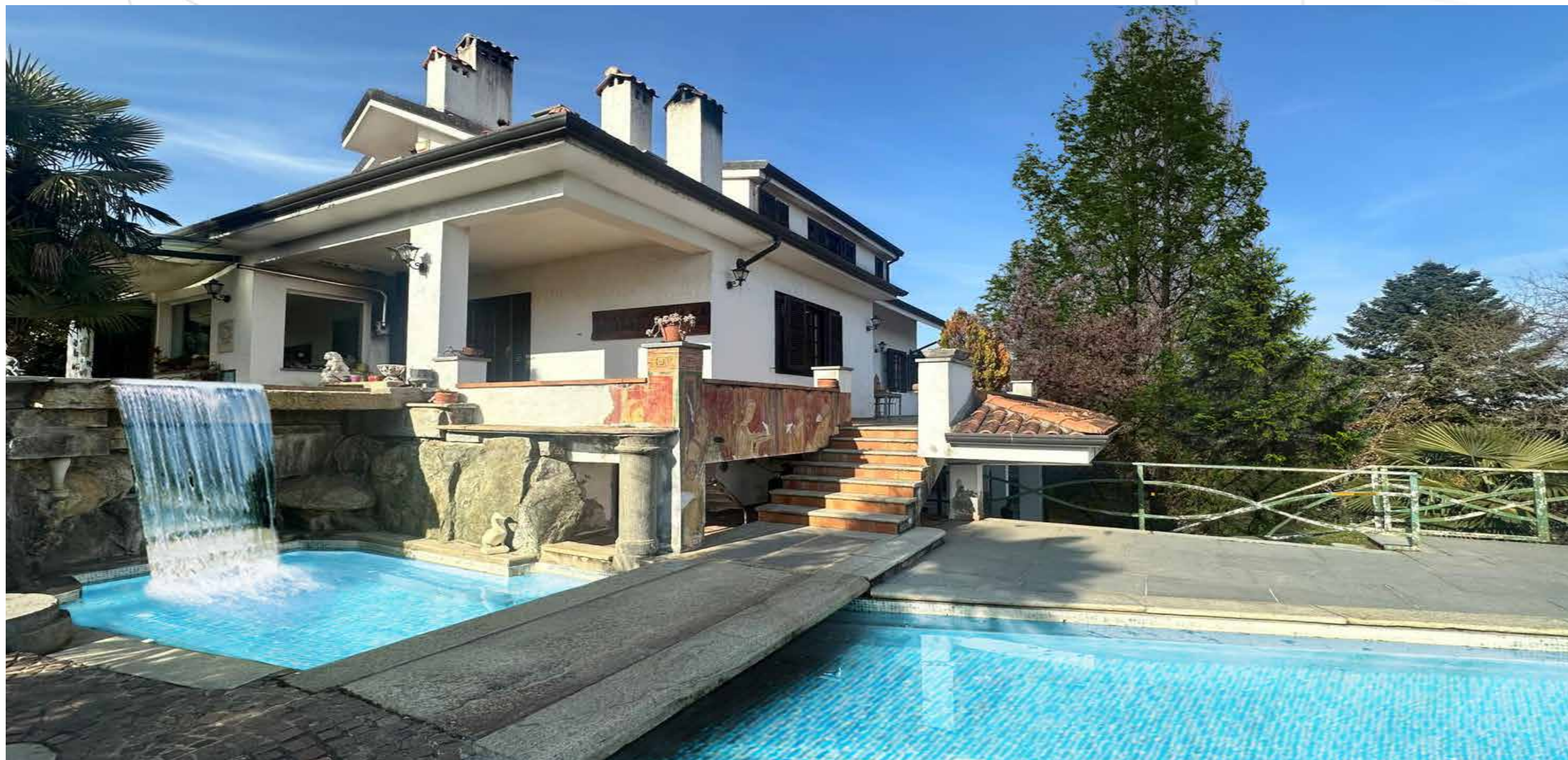


Caselette

Caselette sorge nella cintura ovest di Torino, sulla sinistra orografica della Dora Riparia a una distanza di 12 chilometri da Torino e 38 chilometri da Susa, su un rialzo morenico ai piedi del Monte Musinè, in posizione soleggiata. Il territorio è denso di rocce ed in particolare gneiss, micascisti, calcari e le cosiddette “pietre verdi” tra le quali il serpentino. Entrambi i fianchi della valle sono caratterizzati dalle formazioni collinari definite geologicamente morene, alture pedemontane di origine glaciale. Caselette ne è costellata, e uno in particolare emerge a nord est del castello Cays che domina tutta la valle.

Poco a nord del paese si trovavano i Laghi di Caselette, ormai ridottisi ad un solo specchio d’acqua dopo il progressivo interrimento del piccolo Lago Superiore[4].

Il paese è suddiviso in quartieri nord, centro, sud, est, ovest nella zona nord troviamo il quartiere villaggio un piccolo quartiere di villette a schiera, nel centro troviamo il centro storico del paese, a sud-est troviamo la zona industriale di caselette che ospita fabbriche come la CLN, a est troviamo il confine con il comune Alpignano e a ovest troviamo la frazione Grangiotto e la cava di Caselette.



Villa con parco e piscina

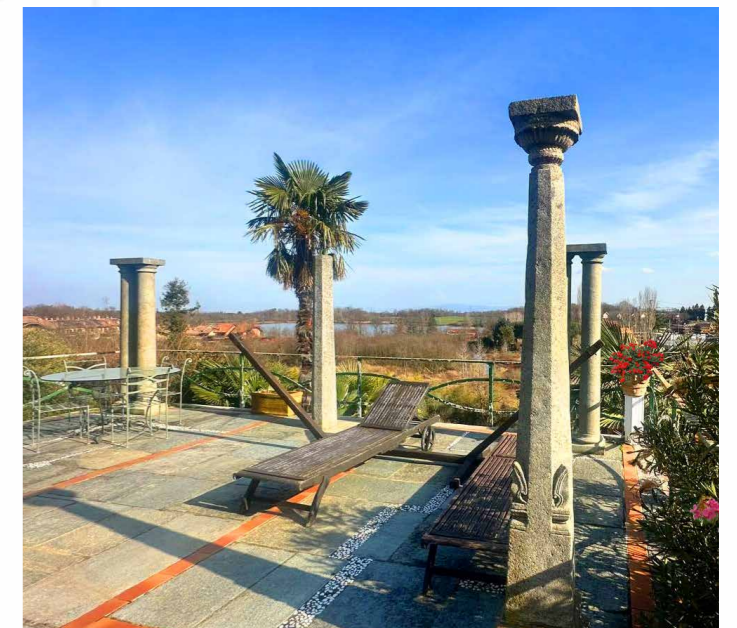
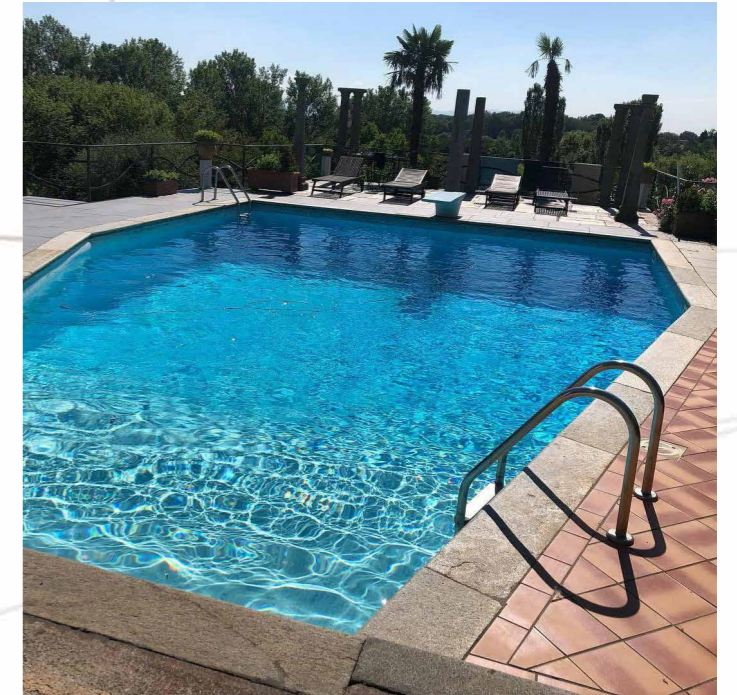
Caselle è un comune a soli 18 chilometri da Torino, situato su un rialzo morenico ai piedi del Musinè, in una posizione decisamente soleggiata e particolarmente panoramica, troviamo questa villa moderna immersa in un ampio parco di oltre 5 mila mq, con possibilità di ampliamento del terreno qualora ci fosse necessità. Dalla terrazza delle colonne, a bordo della magnifica piscina con cascata e idromassaggio, si può godere di una vista mozzafiato sulla pianura sottostante oppure giocare con le fresche acque del laghetto che sorge all'interno della proprietà. Inoltre per gli amanti della natura, proprio davanti all'ingresso della villa inizia il percorso pedonale che ci porta alle pendici del monte Musinè apprezzato da molti escursionisti per la sua natura incontaminata.

La villa è dotata di un ampio garage esterno ed è costituita da tre piani fuori terra.

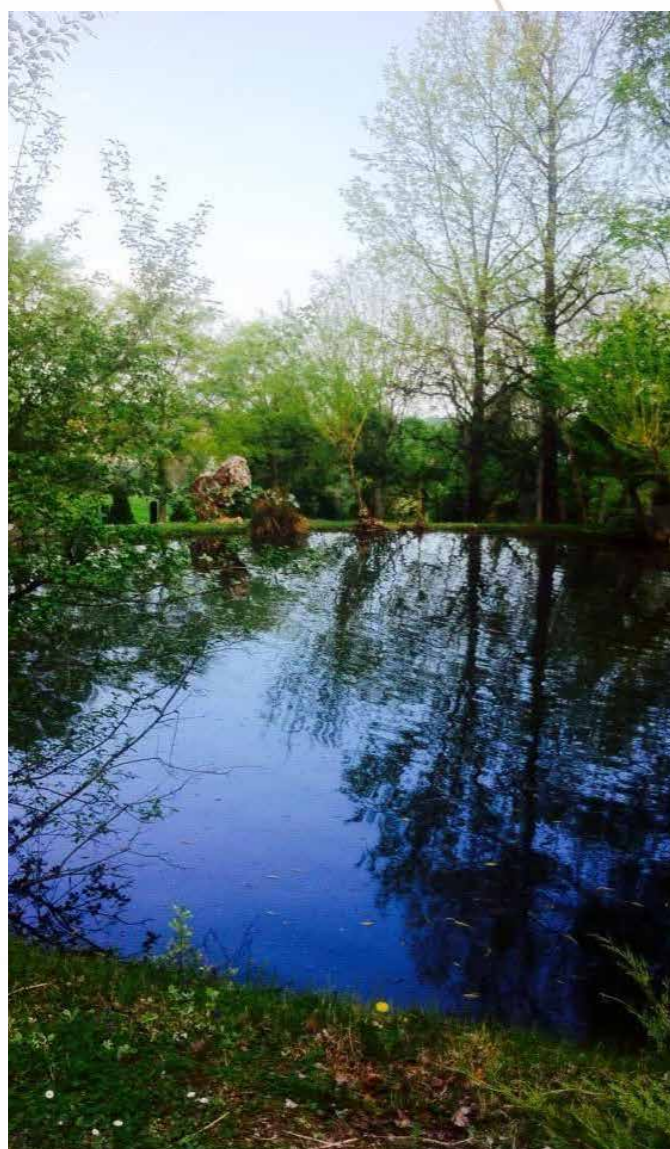
Lo stato dell'edificio richiede alcuni lavori di manutenzione, particolarmente sulle facciate segnate dal tempo, data la sua consistenza (oltre 500 mq) si può anche prestare come abitazione per due famiglie.

Chi ama la tranquillità qui può trovare un ambiente naturale lontano dalla frenesia della città pur essendo a poco meno di 20 minuti da Torino.

La richiesta economica che si può conoscere chiamando direttamente Arcase, è sicuramente interessante viste le molte caratteristiche della proposta.



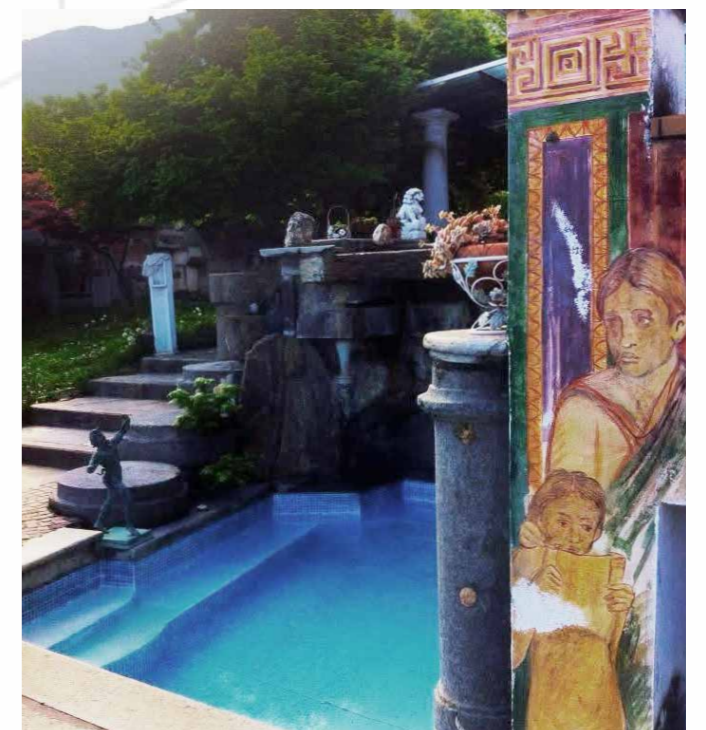
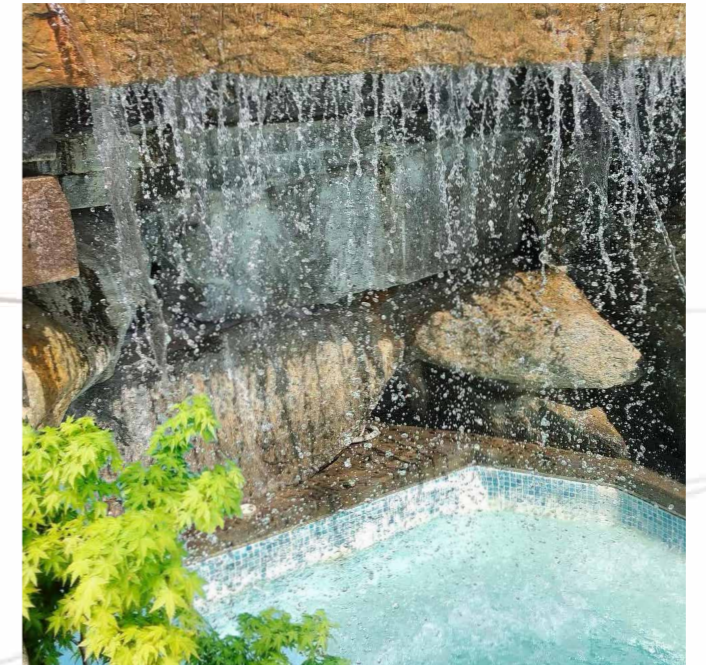
Una vista mozzafiato sulla pianura sottostante



Un incantevole laghetto nel cuore del parco

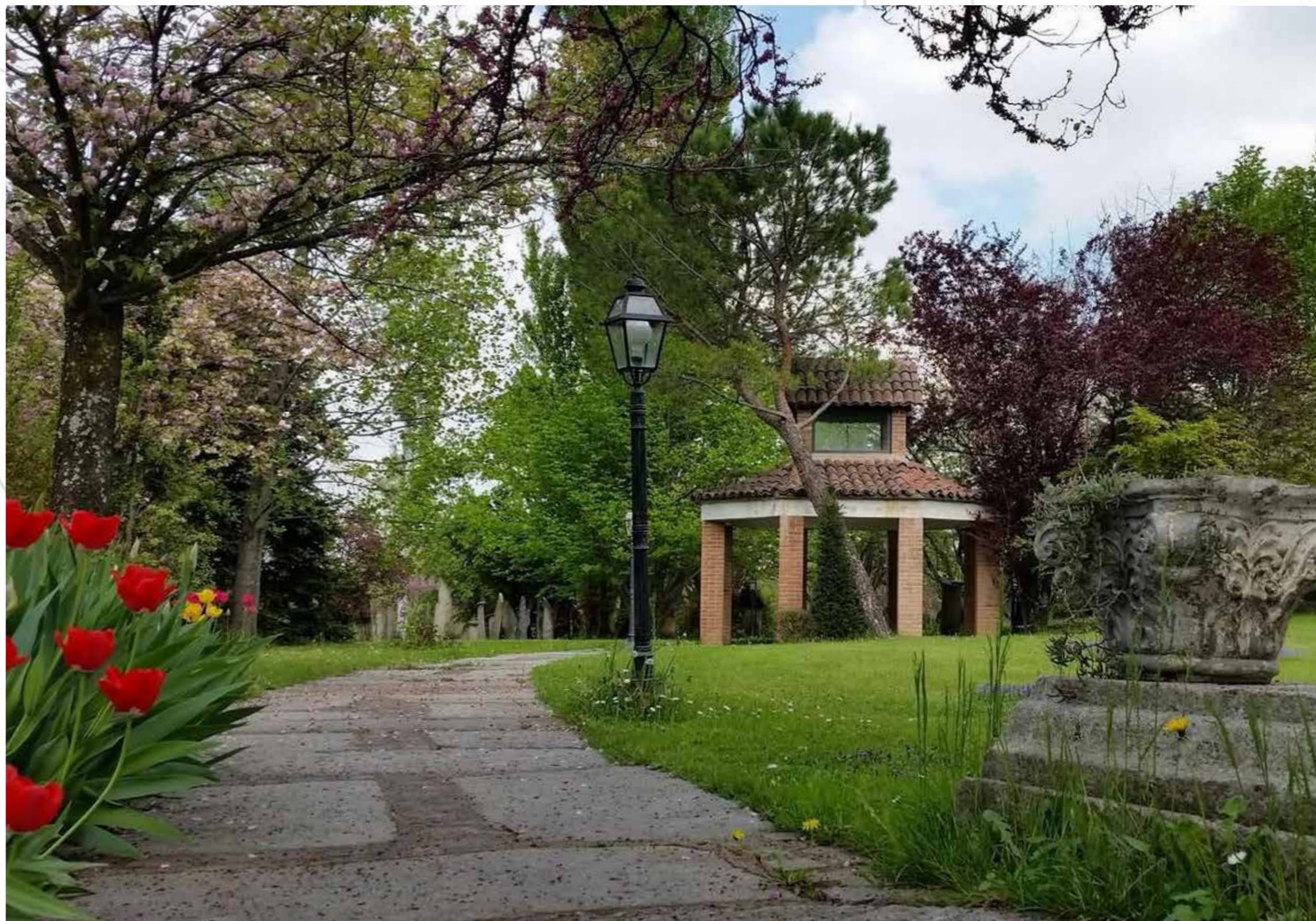


MAGNIFICA PISCINA

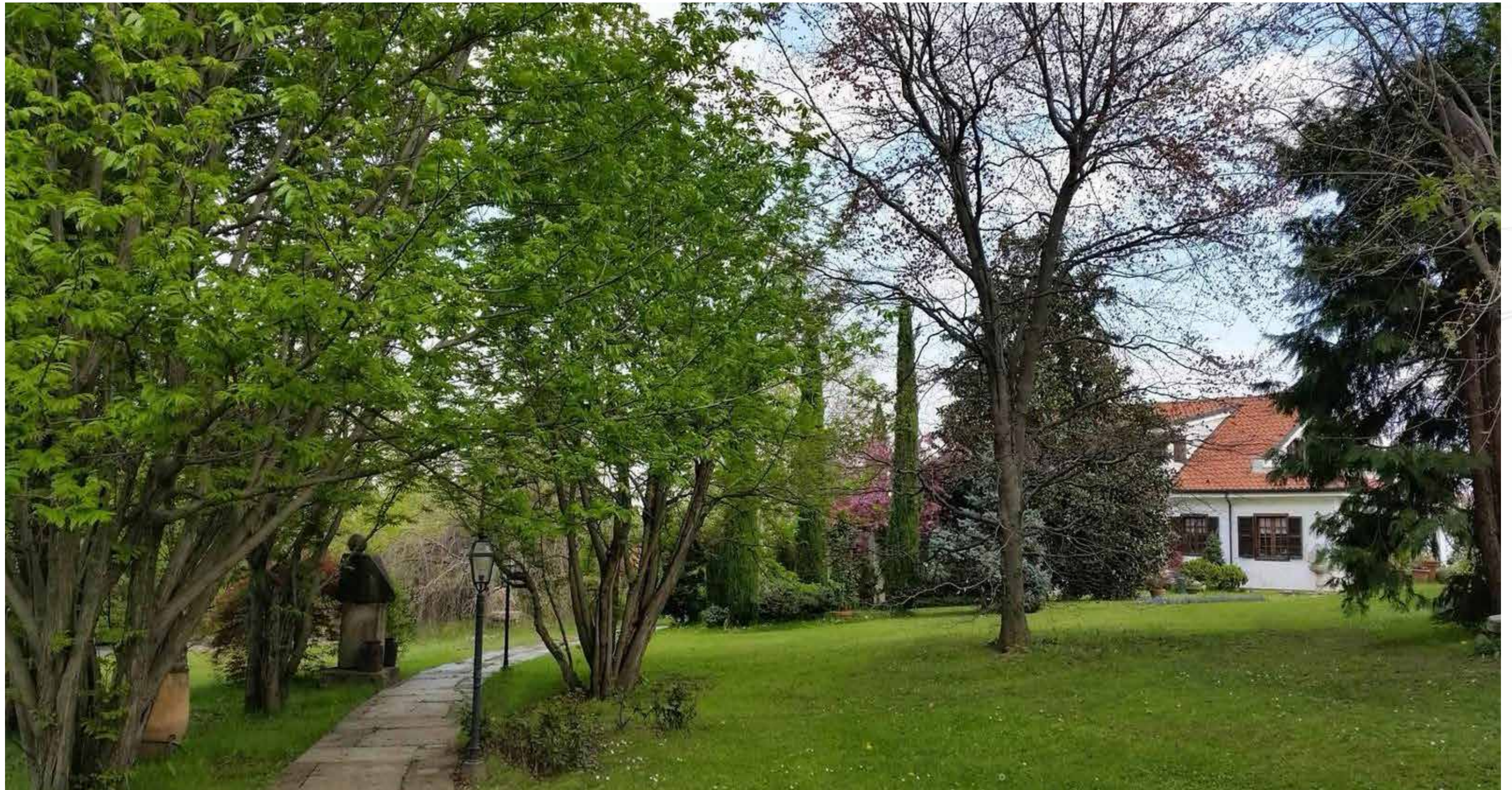


Con cascata e idromassaggio

AMPIO PARCO



Un'oasi di verde e tranquillità



/ ARCASE GROUP

Via Lamarmora, 18
10128 Torino
+39 011 50 43 33
direzione@arcase.it

/ AGENZIE TERRITORIALI

ALBA, LANGHE E ROERO
Alba 0173 366770 |

ALESSANDRIA E DINTORNI
Alessandria 0131 445683 |

ASTI E MONFERRATO
Asti 0141 324697 |

BASSA VAL DI SUSÀ
Avigliana 011 931 2959 |

BIELLA E DINTORNI
Biella 015 8132945 |

CANAVESE E BASSA VAL D'AOSTA
Ivrea 0125 425973 |

CHAMPOLUC ED ALTA VALLE D'AOSTA
Ayas AO 0125 307960 |

CUNEO E DINTORNI
Cuneo 335 5924163 |

NOVARA E LAGHI
Novara 0321 033690 |

RIVIERA LIGURE DEI FIORI
Sanremo 0184 535353 |

RIVIERA LIGURE DELLE PALME
Loano 019 670353 |

SALUZZO E DINTORNI
Saluzzo 0175 42257 |

VALLI PINEROLESI

FRANCIA
Nizza - +39 347 0558777
LUGANO E DINTORNI Sede 011 504333

www.arcase.it



Inquadra il **QRCode** per visitare la scheda
completa dell'immobile
sul sito www.arcase.it