



# ARCASE

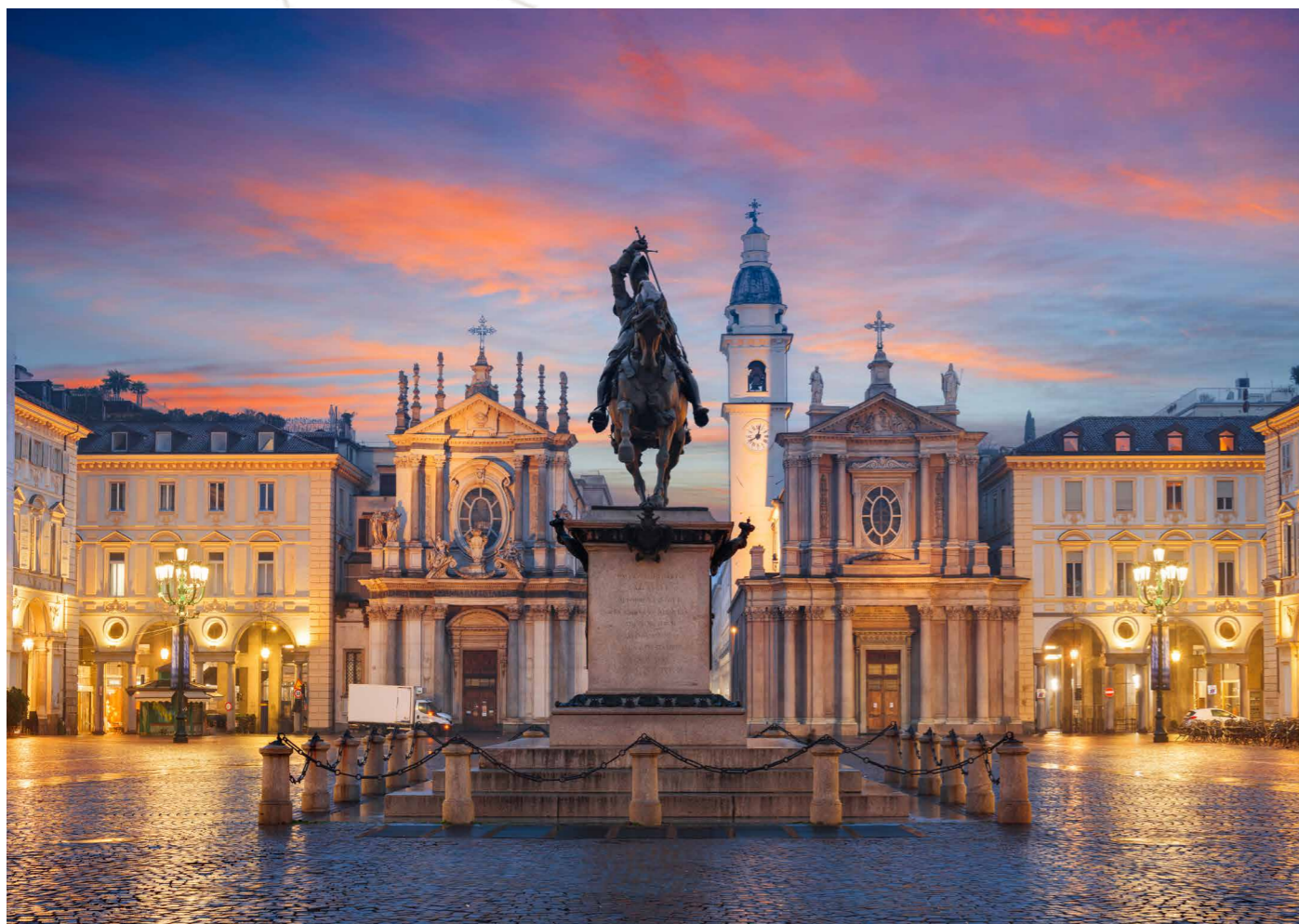
solo immobili di prestigio



*Splendido Appartamento*

XX

— ◆ —  
Corso Siccardi, Torino  
— ◆ —



## Centro Storico

Il concetto di un “centro di Torino” come quartiere è relativamente recente: fino all’inizio del XX secolo, il “Centro” era appunto suddiviso in borghi o contrade, normalmente associate alle funzioni commerciali o collegate alle parrocchie di competenza: ad esempio, la zona di via XX Settembre si chiamava la “Misericordia”, la zona adiacente a via Accademia Albertina era “contrada San Filippo”, ecc. In memoria della vecchia fortificazione Savoia-Acaja e della sede dell’antica residenza sabauda del Palazzo Reale, per l’urbanistica e la topografia, la numerazione civica delle strade e delle distanze chilometriche, fu istituita in Piazza Castello, come vero e proprio “centro” della città. L’area di Via Po, via Garibaldi, Via Roma, Via Pietro Micca, Piazza Castello e Piazza San Carlo ospitano, tradizionalmente, i più prestigiosi negozi della città. Allo stesso modo, a cavallo fra le vie XX Settembre e via Arsenale, hanno una sede storica gli istituti di credito, come la Cassa di Risparmio di Torino e la sede torinese della Banca d’Italia. In piazza Palazzo di Città ha sede il Comune di Torino, mentre in Piazza

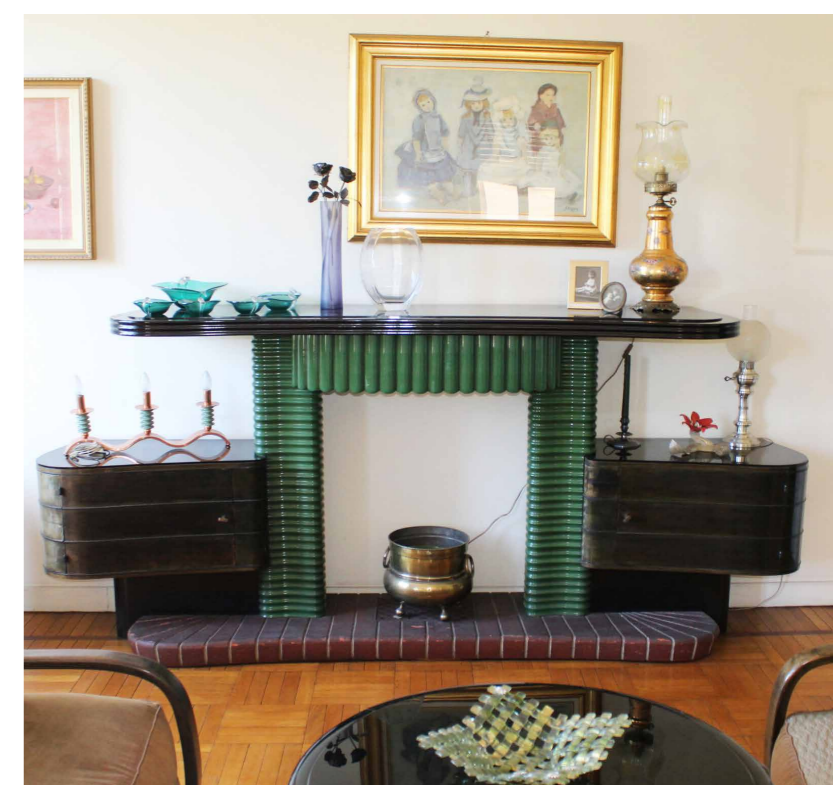
Castello la storica sede della Regione Piemonte, e in Palazzo Cisterna la sede della Provincia di Torino. Da notare come l’organizzazione sabauda avesse localizzato in maniera organica i vari ministeri della capitale: in particolare, tutte le sedi istituzionali, erano distribuiti su un’area molto limitata, in modo da rendere le comunicazioni ed i collegamenti quanto più rapidi possibile. Di particolare interesse inoltre, furono i prestigiosi teatri, oggi ancora attivi. Il più celebre è certamente il Regio di Piazza Castello, voluto da Vittorio Amedeo II e progettato dallo Juvarra nel 1740. La parte nord-orientale del centro è delimitata dall’ampia Piazza Vittorio Veneto, a ridosso del fiume Po, e dall’adiacente quartiere Vanchiglia. In questa zona sono da citare, ovviamente, la nota la Mole Antonelliana, monumento simbolo della città e oggi utilizzata come sede del Museo nazionale del Cinema. Adiacente alla Mole, troviamo la sede dove nacque l’Unione radiofonica italiana e la celebre (e ancora operativa) RAI TV di Via Verdi.

# Splendido Appartamento



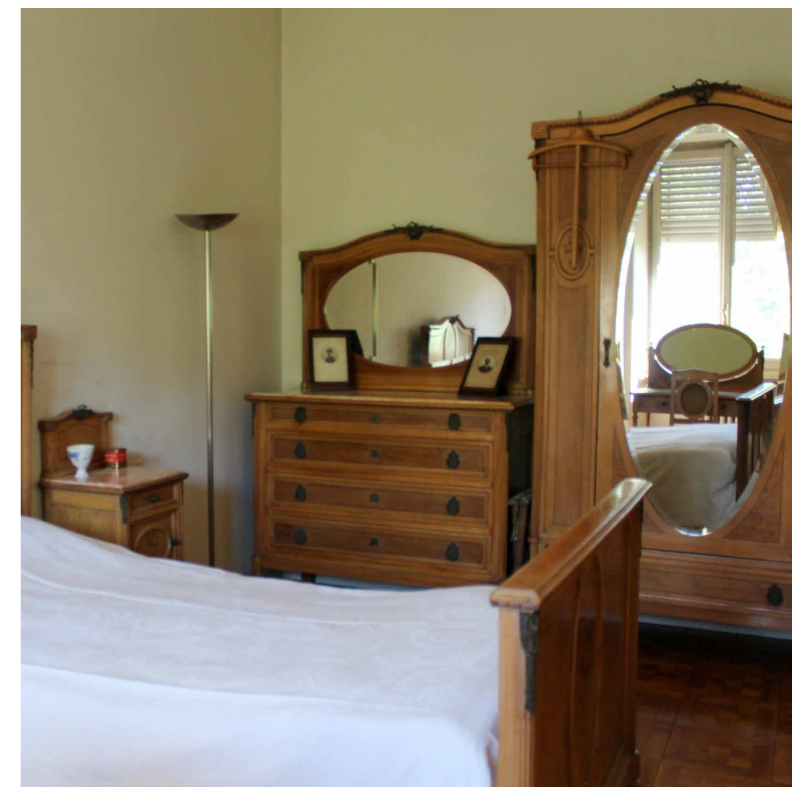
IL SALONE

# Splendido Appartamento



IL SALONE

# Splendido Appartamento



GLI SPAZI INTERNI



**Arcase Group**

Via Lamarmora, 18

10128 Torino

+39 011 50 43 33

[direzione@arcase.it](mailto:direzione@arcase.it)

[www.arcase.it](http://www.arcase.it)

[www.arcase.it](http://www.arcase.it)

Inquadra il **QRCode**  
per visitare la scheda  
completa dell'immobile  
sul sito [www.arcase.it](http://www.arcase.it)

