



VIA FRASSINETTO, GENOLA (CN)

Antico monastero

XVI Secolo, perfettamente ristrutturato



La cittadina

L'atmosfera di Genola, tipica dei vecchi borghi rurali del Piemonte, si respira standosene seduti sulle moderne panchine della piazzetta, con il Municipio di fronte e, alle spalle, il muro del Castello. Attraversata la strada, ecco la Chiesa parrocchiale, e a pochi passi di distanza la Confraternita. Le epoche si sovrappongono, la grande Storia dei re, degli imperatori e dei cardinali di Francia si confonde con le piccole storie di vita quotidiana. Nel corso dei secoli, numerose famiglie aristocratiche di prestigio vantaroni diritti sulla cittadina, o la scelsero come sede di amene residenze agresti: per questo il centro storico e l'immediata periferia propongono un numero davvero singolare di eleganti Ville e palazzi aristocratici. I genolesi nutrono un'autentica passione per il loro dolce tipico, le Quaquare, di cui è impossibile non fare scorta. Le belle campagne che circondano la cittadina si estendono verso i primi rilievi dell'Altopiano di Stura, che è possibile raggiungere partendo da Genola e seguendo i sentieri CammiNatura.



La piazzetta di Genola con la Chiesa

Castello Tapparelli



Il Castello Tapparelli, nato prima come torre-fortezza al solo scopo difensivo, si trasformò poi in vera e propria residenza nobiliare con alcuni interventi in epoca rinascimentale. L'architetto Giovanale Boetto intervenne poi nel 1676 sulla facciata interna del palazzo, inserendo tre ordini di arcate a cadenzare in modo elegante e leggero la struttura. Numerosi i successivi interventi e cambi di utilizzo a cui il palazzo fu destinato. Dopo essere stato utilizzato come asilo infantile, a partire del 1976 entra a far parte dei beni storici artistici della Cassa di Risparmio di Savigliano.

Seicento

GENOLA (CN)
Antico monastero

Il complesso



Seicento

GENOLA (CN)
Antico monastero

Il complesso



Seicento

Antico monastero

GENOLA (CN)

Gli interni








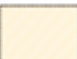


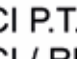


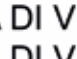
Un immobile commerciale che si fonde con una location di pregio, un antico monastero del XVI secolo, perfettamente ristrutturato. Il compendio immobiliare si estende su un'area alle porte di Genola e si divide in corpo storico di 1300 mq. c.a. più porticato di 170 mq. c.a., un corpo centrale dedicato alla vendita diretta di 594 mq. c.a., un'area produttiva di 629 mq. c.a., un capannone ad uso magazzino di 980 mq. c.a. ed un cortile che circonda la struttura di 2950 mq. c.a.

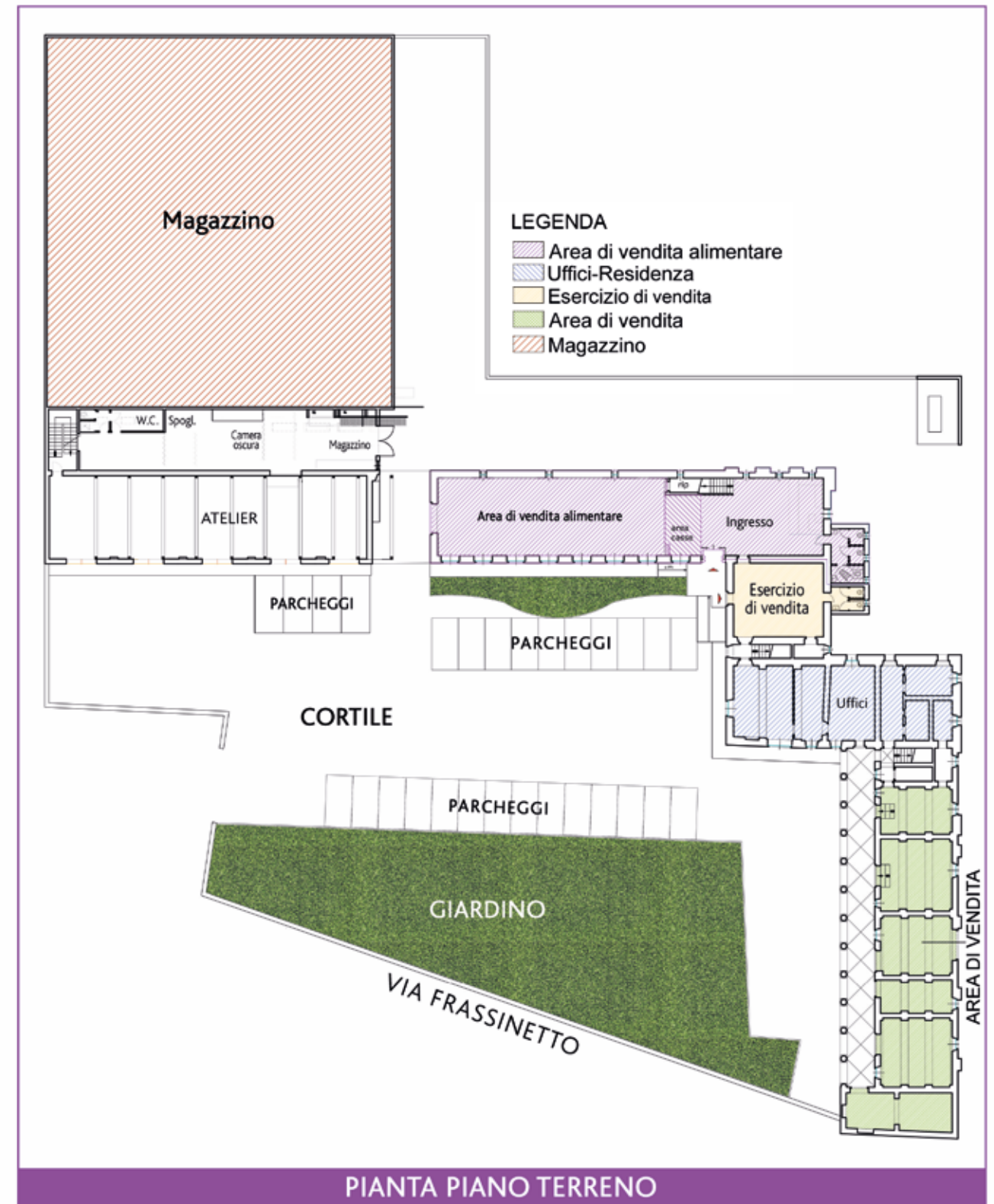
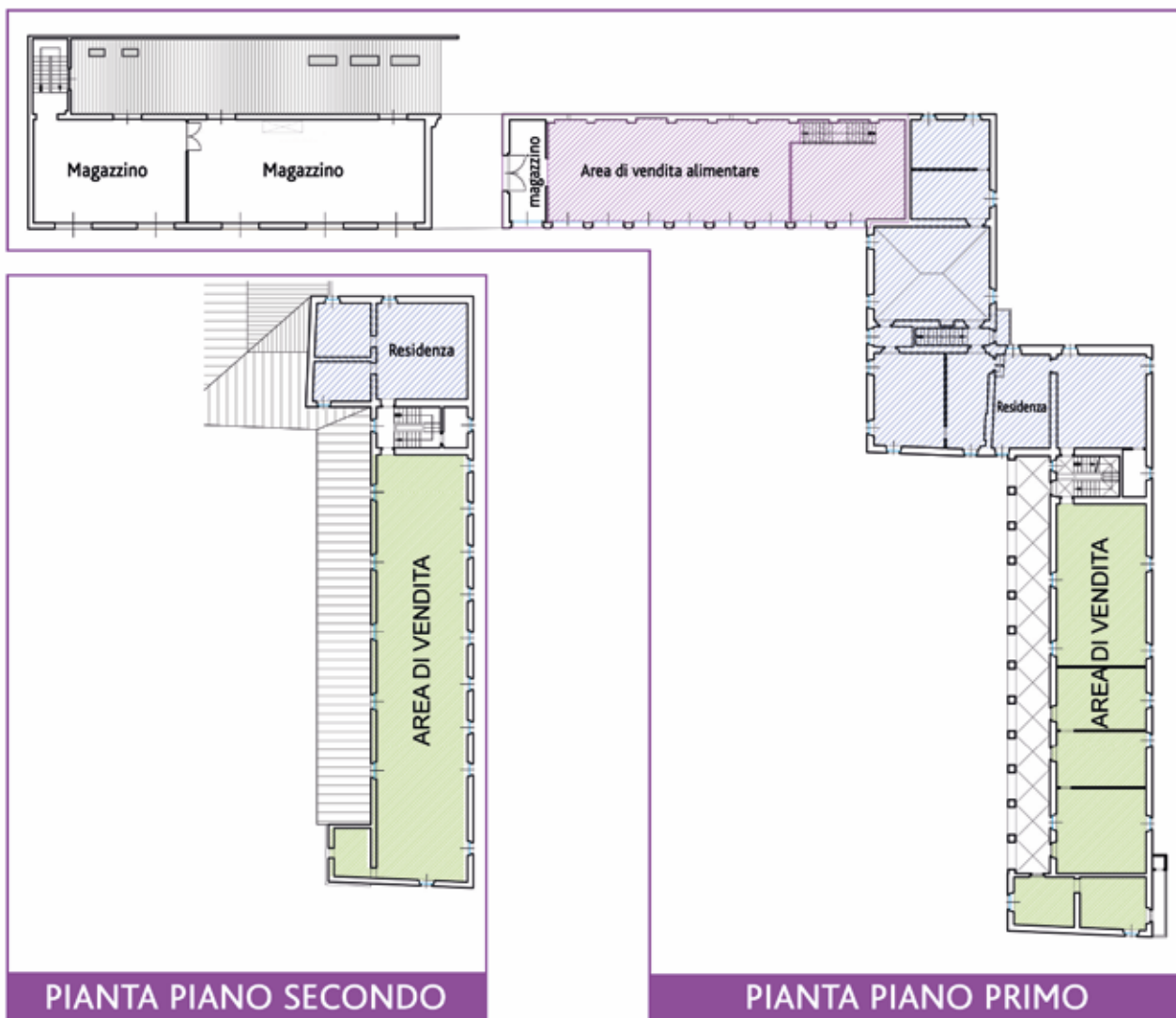


Seicento

GENOLA (CN)
Antico monastero

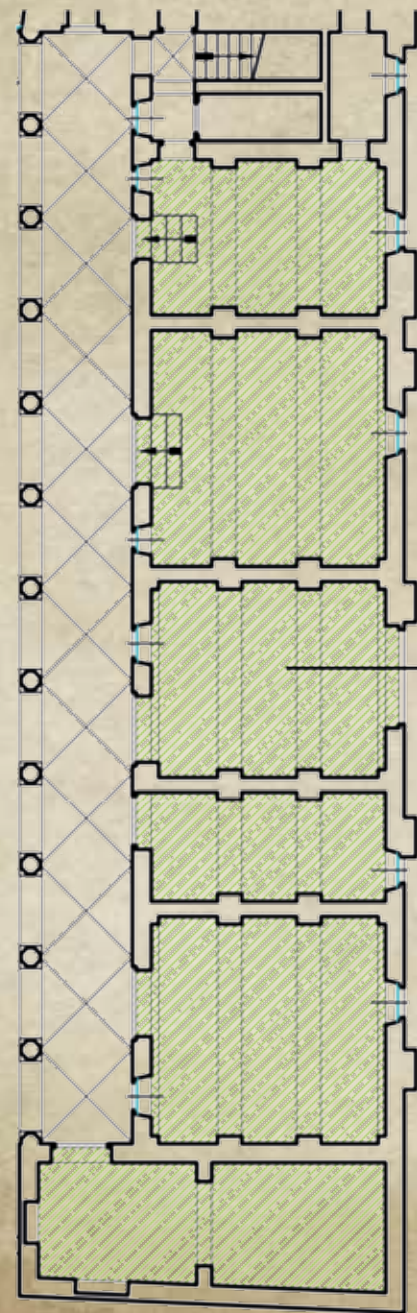
Planimetria Totale

-  MAGAZZINO P.T. 980 mq. c.a.
-  ATELIER P.T. 400 mq. c.a.
-  MAGAZZINO ATELIER 1°P. 230 mq. c.a.
-  AREA DI VENDITA ALIMENTARE P.T. 290 mq. c.a.
-  AREA DI VENDITA ALIMENTARE 1°P. 225 mq. c.a.
-  ESERCIZIO DI VENDITA 75 mq. c.a.
-  UFFICI P.T. 170 mq. c.a.
-  UFFICI / RESIDENZA 1°P. 275 mq. c.a.
-  UFFICI / RESIDENZA 2°P. 90 mq. c.a.
-  AREA DI VENDITA P.T. 255 mq. c.a.
-  AREA DI VENDITA 1°P. 255 mq. c.a.
-  AREA DI VENDITA 2°P. 255 mq. c.a.

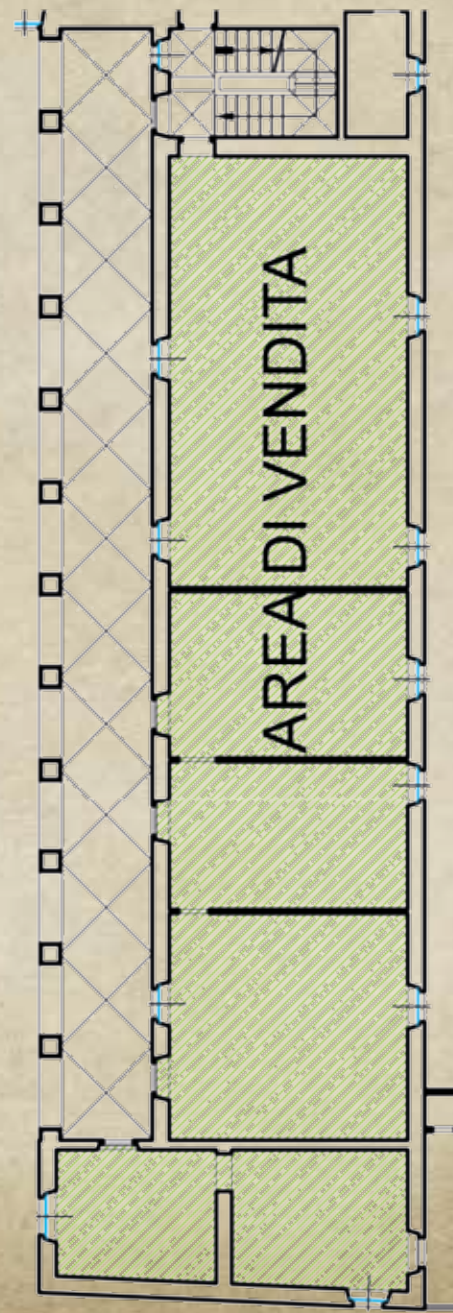


Area di vendita

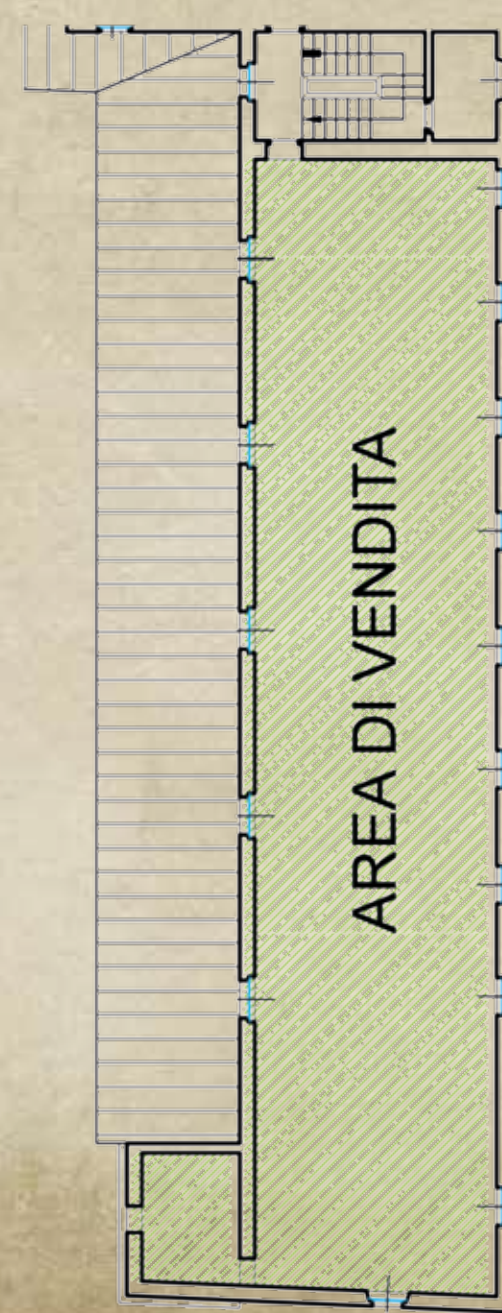
SCALA 1:200



P.T.



1° P.



2° P.



P.T.

AREA DI VENDITA

P.T. 255 mq. circa

1°P. 255 mq. circa

2°P. 255 mq. circa

ESERCIZIO DI VENDITA

P.T. 75 mq. circa

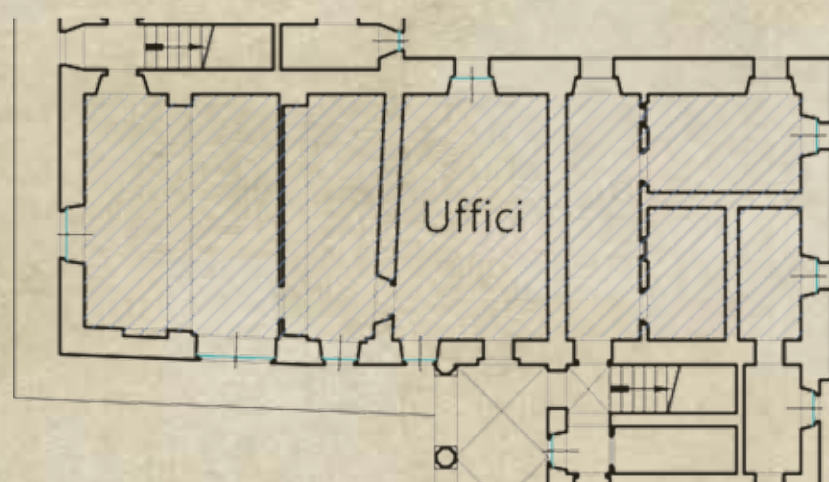
Le planimetrie si intendono puramente indicative e non hanno alcuna influenza o rilevanza contrattuale.

Seicento

GENOLA (CN)
Antico monastero

Uffici Residenza

SCALA 1:200



P.T.



2° P.



1° P.

UFFICI / RESIDENZA

P.T. 170 mq. circa

1°P. 275 mq. circa

2°P. 90 mq. circa

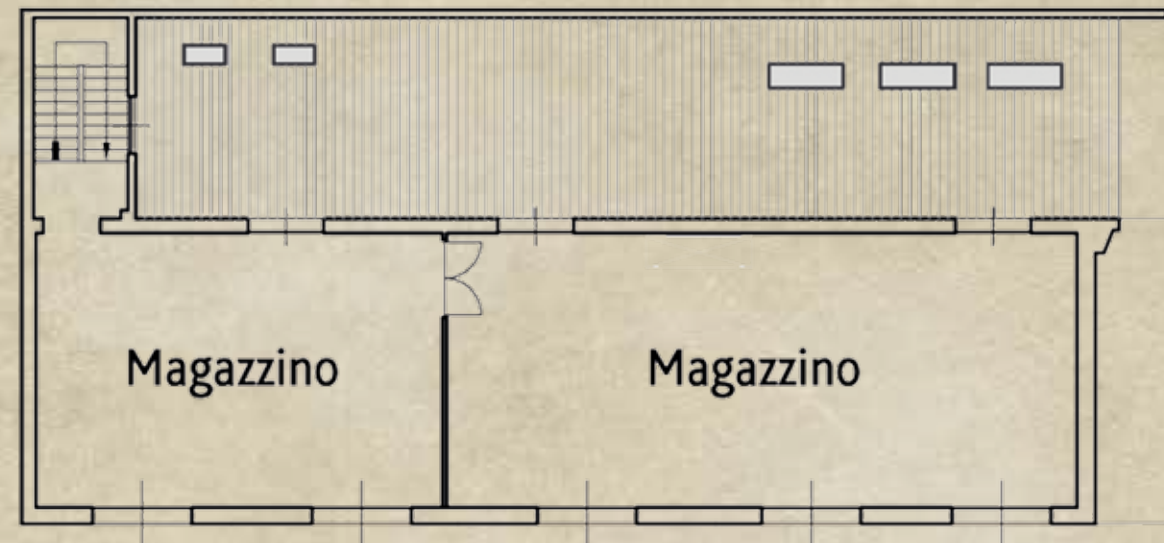
Le planimetrie si intendono puramente indicative e non hanno alcuna influenza o rilevanza contrattuale.

Seicento

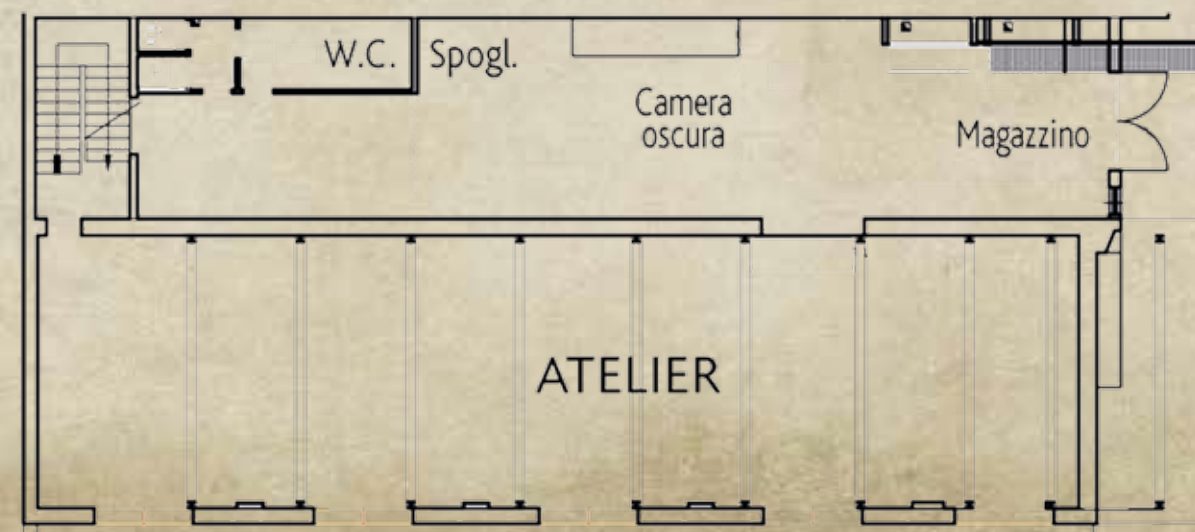
GENOLA (CN)
Antico monastero

Atelier

SCALA 1:200



1° P.



P.T.

ATELIER

P.T. 400 mq. circa

1°P. MAGAZZINO

230 mq. circa

Seicento

GENOLA (CN)

Antico monastero

Magazzino

SCALA 1:200



Magazzino

MAGAZZINO

P.T. 980 mq. circa

P.T.

Seicento

GENOLA (CN)

Antico monastero