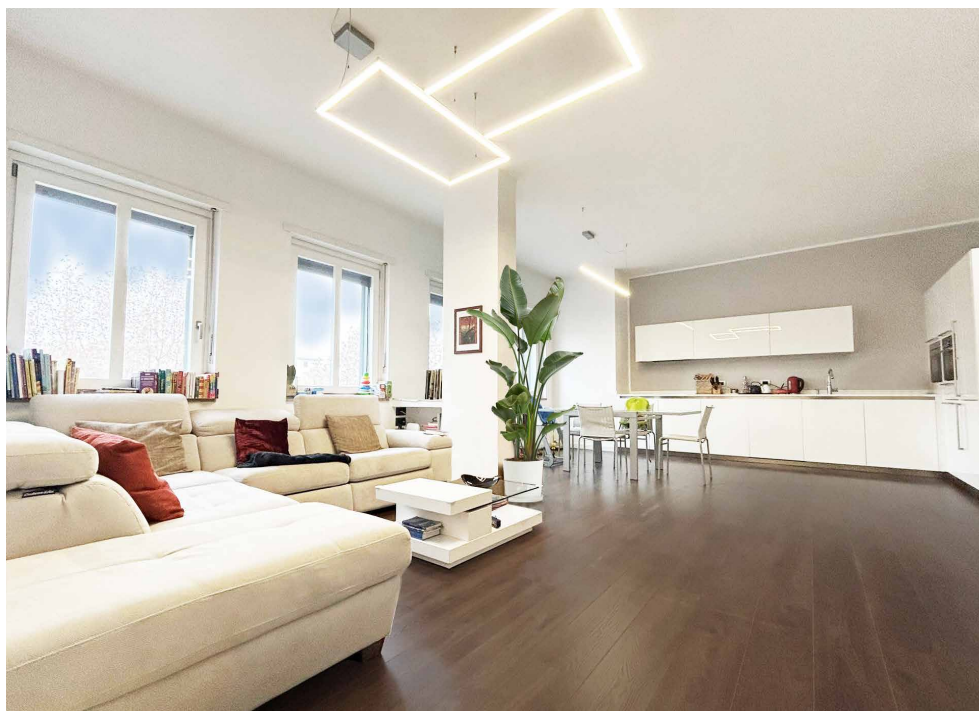




# ARCASE

solo immobili di prestigio

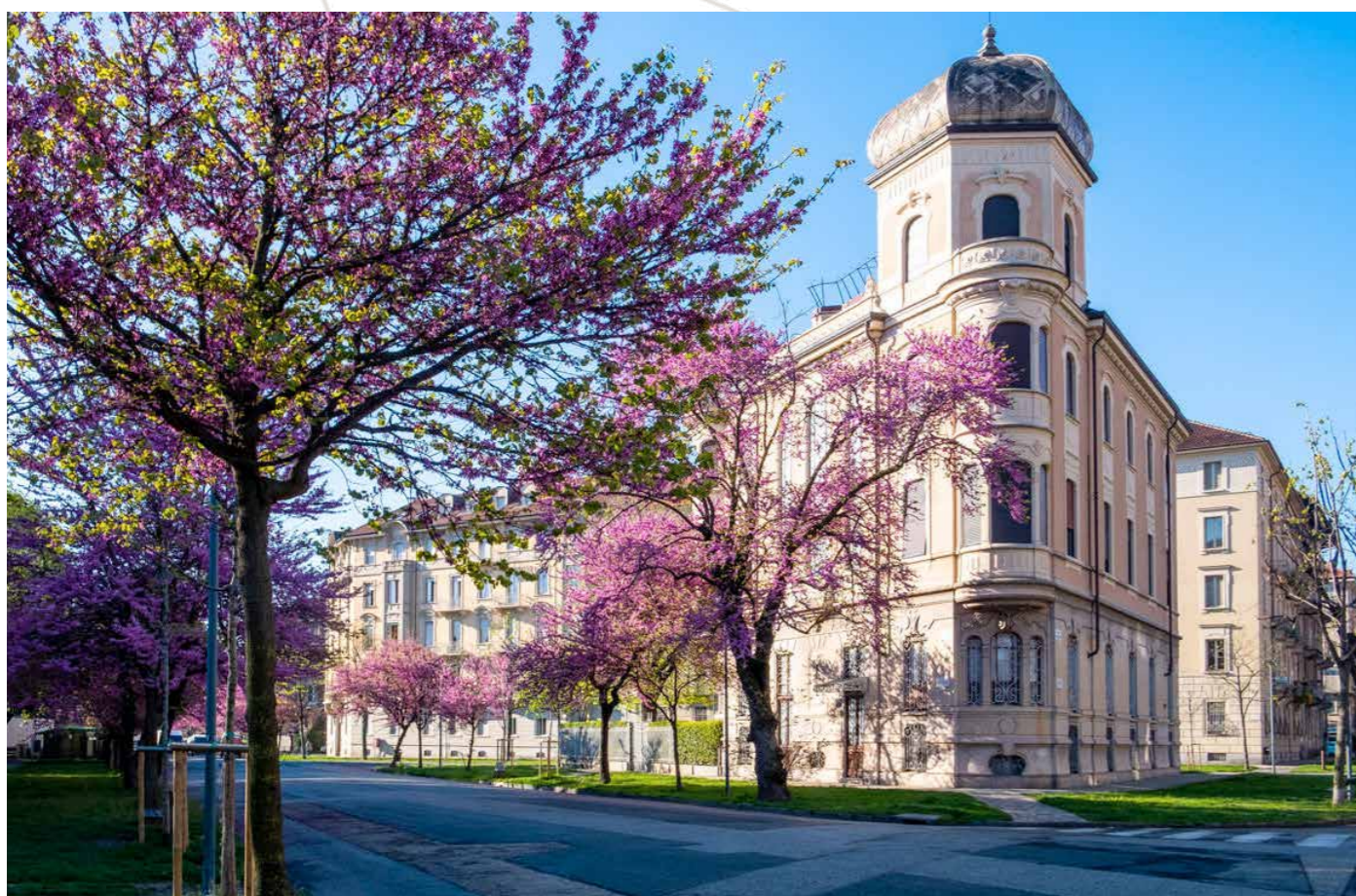


## *Splendido Appartamento*

**Ampio, luminoso e ristrutturato**

— ◆ —  
Corso Filippo Turati 53, Torino  
— ◆ —

## IL CONTESTO



La Crocetta, è un quartiere della Circoscrizione 1 di Torino, situato a sud rispetto al centro storico di Torino. Storicamente una delle zone residenziali di maggior prestigio, raggiunse il suo massimo sviluppo tra il XIX secolo e gli anni 1930, mantenendo la fama di quartiere di medio-alta borghesia. Dagli anni 1950 è conosciuto per ospitare l'attuale sede del Politecnico di Torino.

La zona si è sviluppata intorno all'omonima chiesa della Crocetta, che a sua volta deve il nome ai monaci, i padri trinitari, il cui simbolo era, appunto, una piccola croce. Nella zona antistante all'attuale Politecnico, tra il 1903 e il 1937 furono tracciate tre nuove direttrici viarie, ovvero corso Duca d'Aosta, corso Trento e corso Trieste. Fu realizzata una prestigiosa area residenziale, che comprendeva eleganti edifici progettati dai maggiori protagonisti dell'architettura dell'epoca, quali Pietro Fenoglio e Giuseppe Momo, caratterizzati da stilemi architettonici eclettici, neogotici e, soprattutto, liberty. Quest'area, racchiusa tra

## Crocetta

corso Einaudi, corso Duca degli Abruzzi, corso Montevecchio e corso Galileo Ferraris, fu poi resa pedonale il 9 agosto 1974 dalla giunta del sindaco Giovanni Picco. Il liberty torinese, misto allo stile eclettico degli anni 1920, fu talmente di moda che non solo fu applicato agli edifici antistanti al Politecnico, ma in molti altri edifici del quartiere.

All'ingresso occidentale della suddetta zona pedonale, ovvero su corso Duca degli Abruzzi, proprio davanti all'ingresso del Politecnico, si apre la piazzetta Duca d'Aosta, altrimenti detta "piazzetta del Fante" per via della statua dedicata al "Fante d'Italia", opera bronzea di Angelo Balzardi, eretta per il centenario dell'Unità d'Italia .

Anche il mercato della Crocetta è sicuramente una delle attività che caratterizza il quartiere, nato agli inizi del '900, è tutt'oggi è una meta di molti.

# Splendido Appartamento

Corso Turati - zona Crocetta San Secondo - adiacente Ospedale Mauriziano, proponiamo in vendita in uno stabile signorile con portineria e doppi ascensori, uno splendido e luminoso appartamento di circa 140 mq. ristrutturato con possibilità di posto auto coperto in autorimessa privata.

L'immobile è così composto: ingresso, un salone living con cucina e con piacevole affaccio sul corso alberato e con vista fronte Parco Valperga Cesare di Masino, un disimpegno, tre camere da letto di cui la padronale con bagno privato con una grande e moderna doccia ed un'ampia cabina armadio all'interno, un secondo bagno con vasca, un ripostiglio dedicato a comoda lavanderia piu' un armadio a muro.

Le camere sono spaziose e gli ambienti sono tutti godibili con una doppia esposizione e con due grandi balconi.

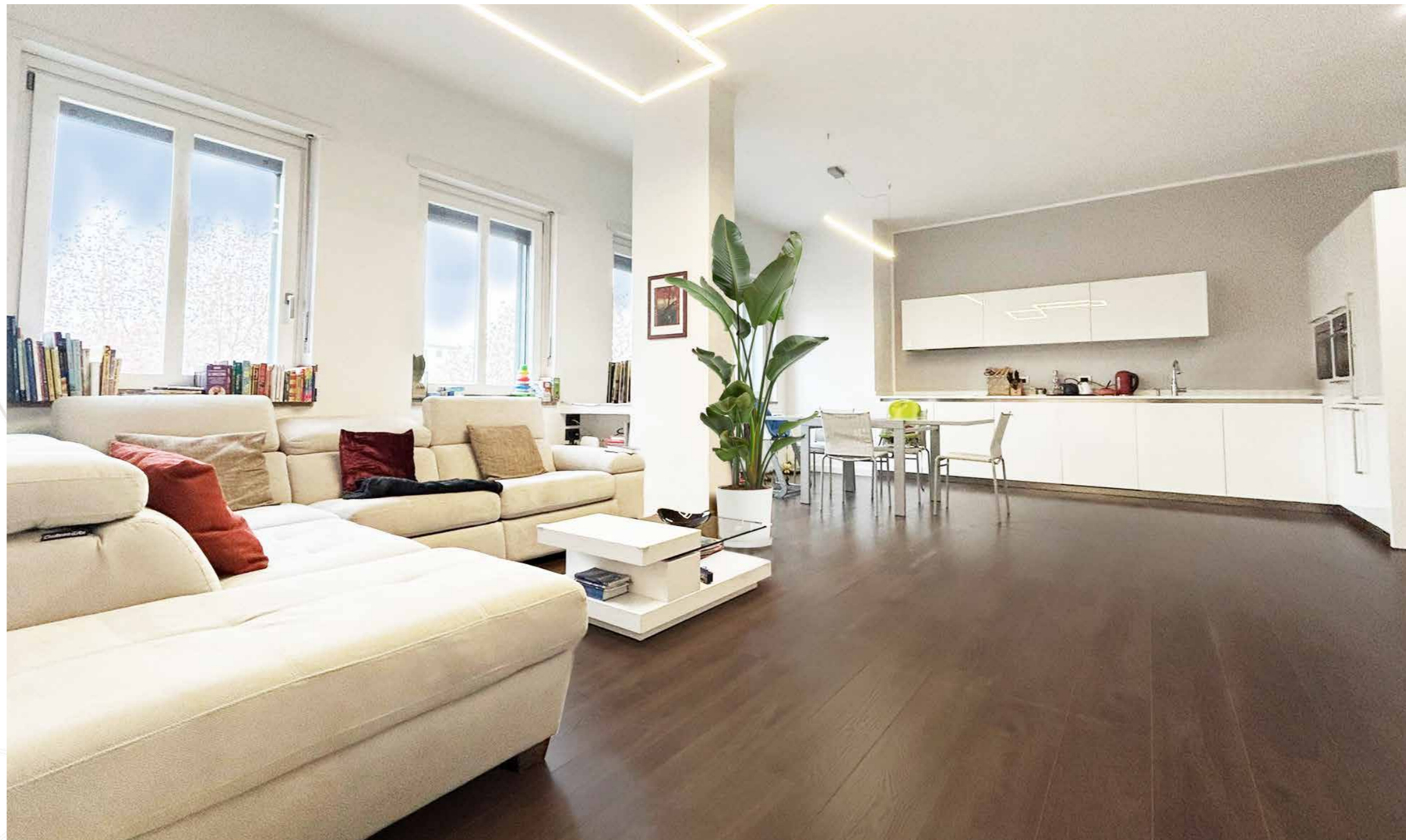
Completa la proprietà una cantina ed una soffitta.

L'unità immobiliare è stata oggetto di una totale ristrutturazione recente, gli infissi sono nuovi con triplo vetro e zanzariere alle finestre, climatizzatore canalizzato e porta blindata.

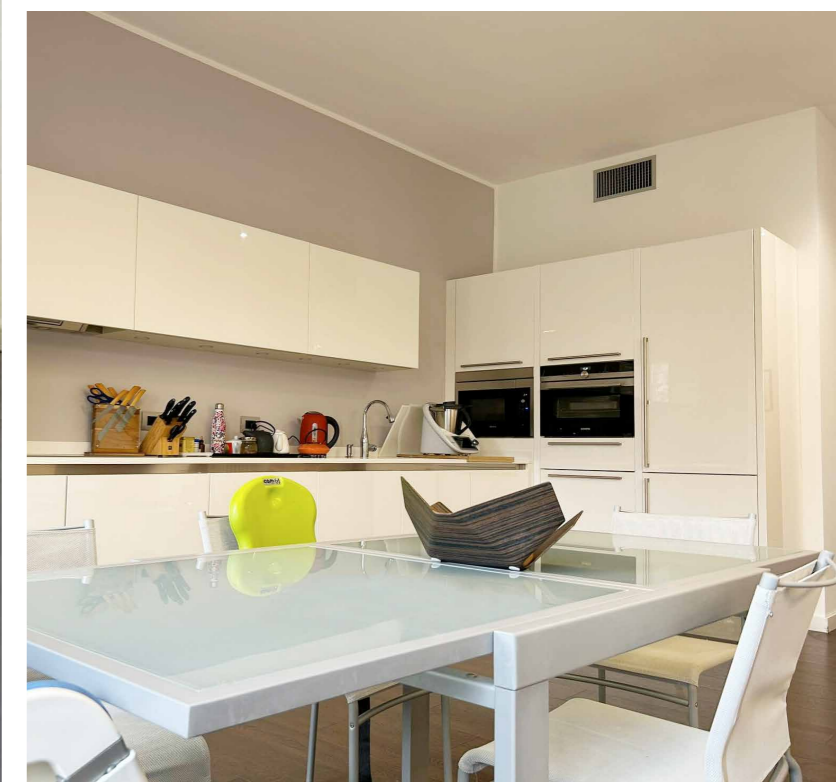
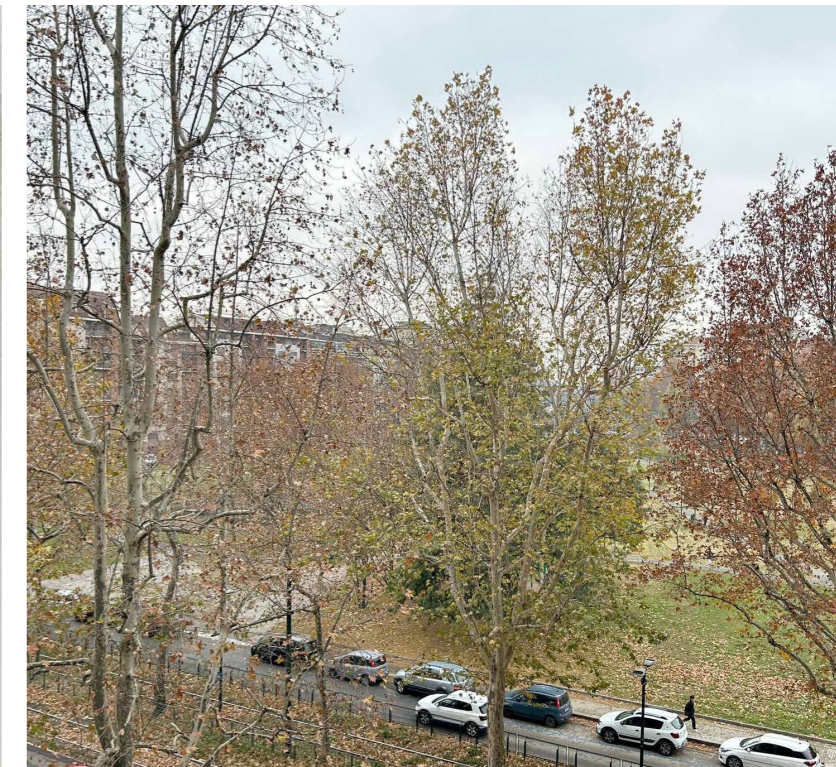
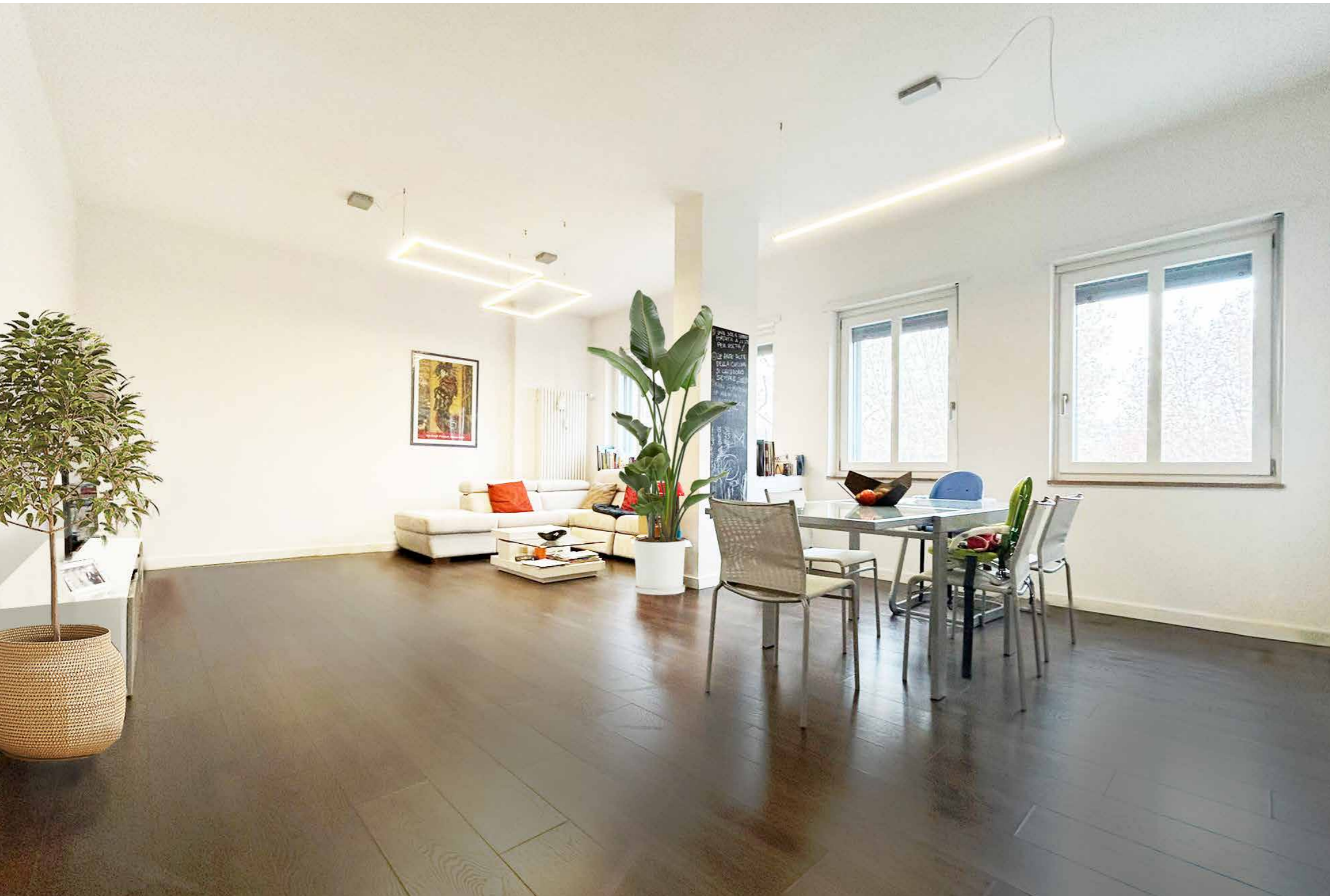
Spese condominiali annue circa euro 2.500, 00 piu' riscaldamento centralizzato con termo-valvole secondo i consumi.

Possibilità inoltre di acquistare a parte un comodo posto auto coperto in autorimessa privata con ingresso da via Solero al piano interrato con cancello automatizzato.

Posizione ottima, ben servita, ben collegata al centro, alle stazioni ed ai molti servizi della zona.

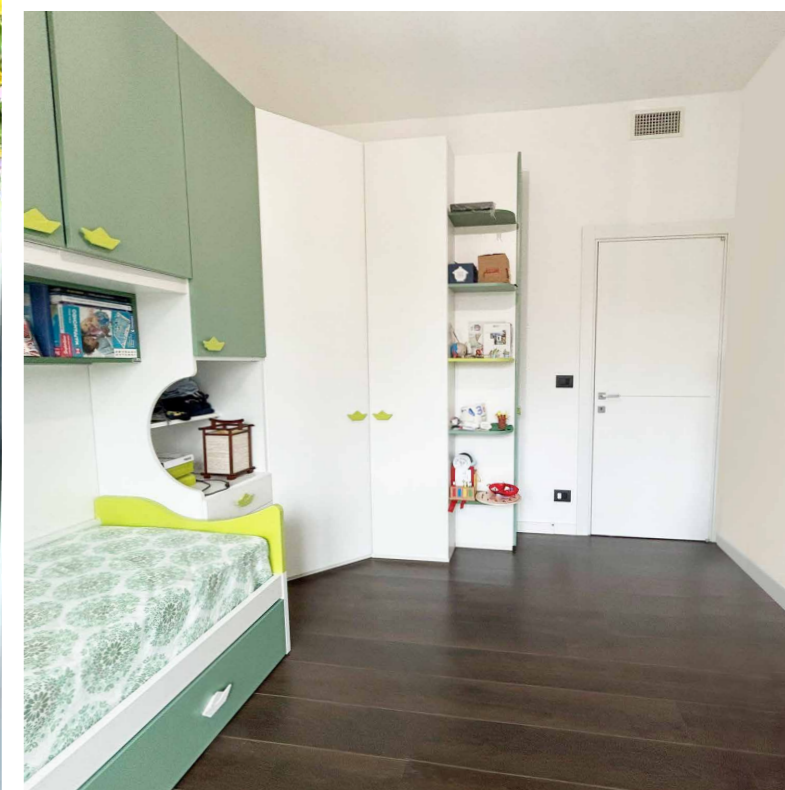


# Splendido Appartamento



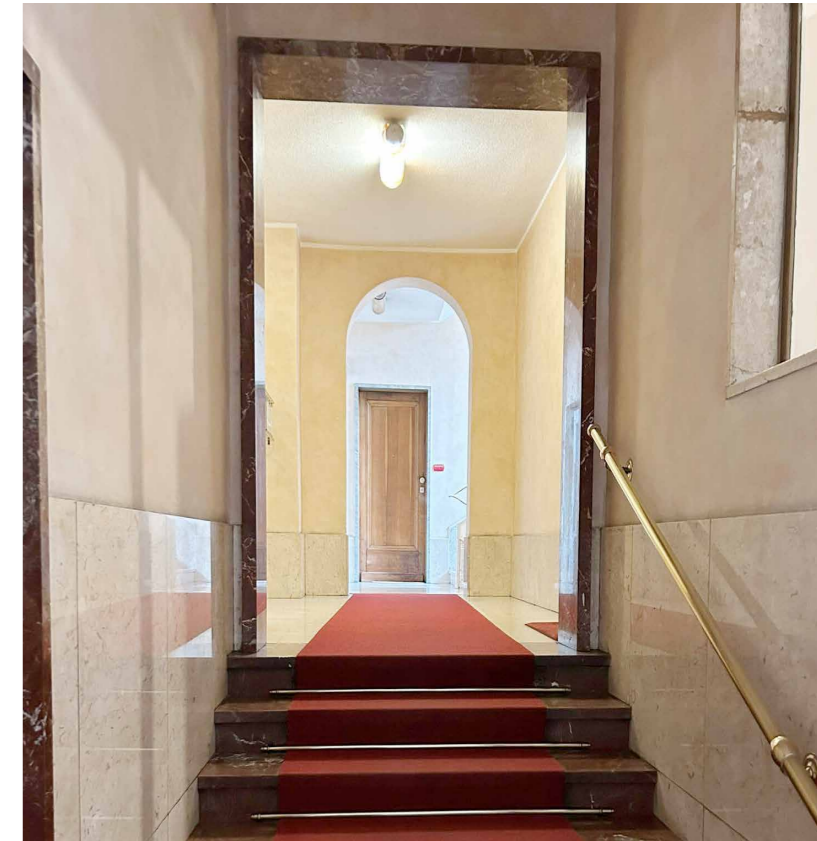
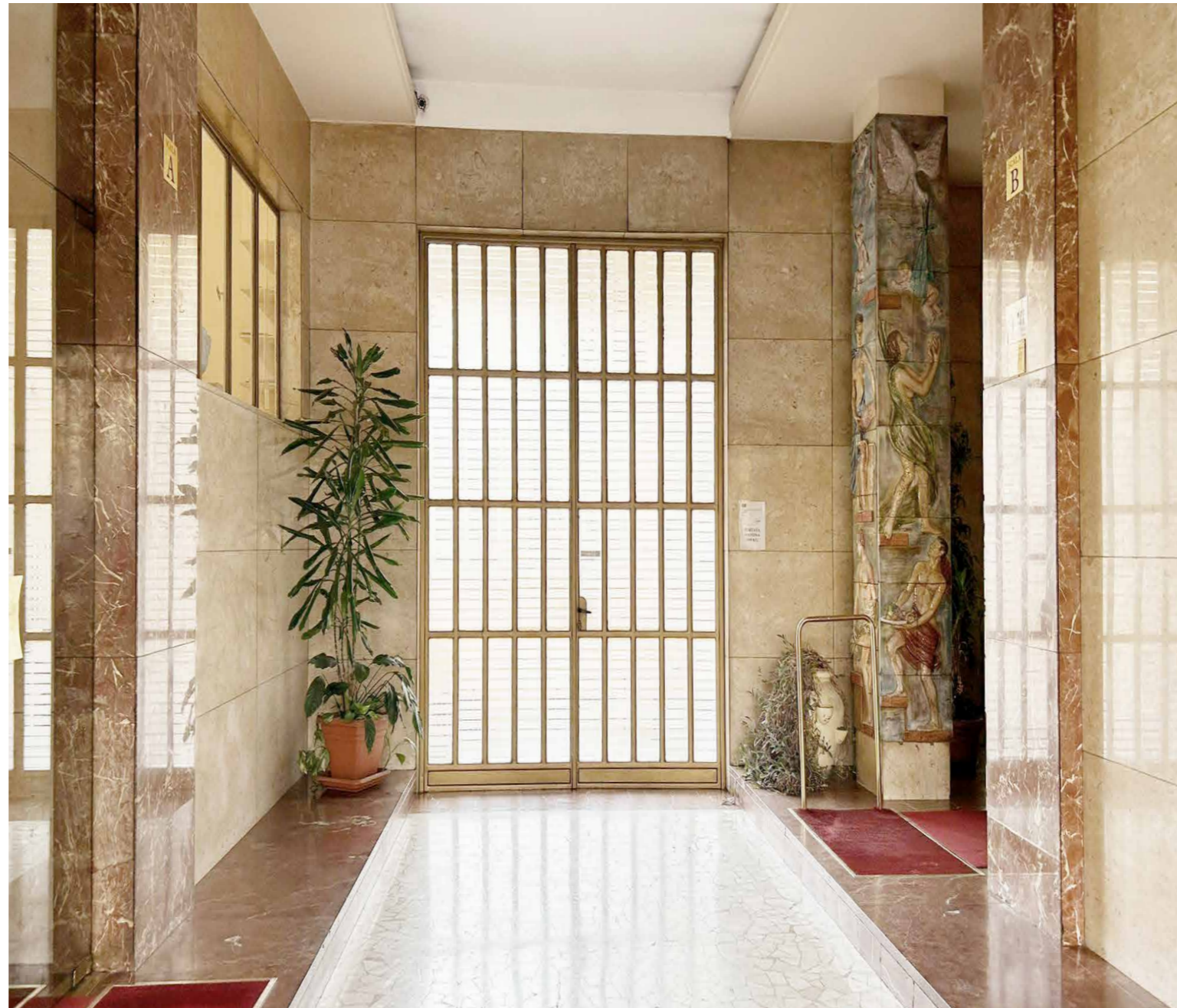
AMPIO E LUMINOSO SALONE CON CUCINA E PIACEVOLE  
AFFACCIO SUL CORSO ALBERATO

# Splendido Appartamento



LE SPAZIOSE CAMERE CON UNA DOPPIA ESPOSIZIONE E GRANDI BALCONI

# Splendido Appartamento



POSIZIONE OTTIMA, BEN COLLEGATA AL CENTRO

**Arcase Group**

Via Lamarmora, 18

10128 Torino

+39 011 50 43 33

[direzione@arcase.it](mailto:direzione@arcase.it)

[www.arcase.it](http://www.arcase.it)

[www.arcase.it](http://www.arcase.it)

Inquadra il **QRCode**  
per visitare la scheda  
completa dell'immobile  
sul sito [www.arcase.it](http://www.arcase.it)

