



# ARCASE

solo immobili di prestigio



## *Appartamento panoramico con terrazzo*

In posizione tranquilla comoda al centro città

— ◆ —  
Strada Cavoretto - Torino  
— ◆ —



## Cavoretto

Cavoretto è un ampio quartiere fluviale e collinare della Circoscrizione 8 di Torino, situato a sud-est di un tratto torinese della riva destra del Po. Il toponimo deriva dal vezzeggiativo latino di Caburum, Caborro o Cavorro, a sua volta probabilmente originato da un poleonimo celtico riferito alla piccola tribù dei Caburriates, parenti stretti dei Taurini; il termine celtico cabu o cabo doveva indicare una bocca, un avvallamento o un pianoro inserito tra piccoli rilievi orografici, come probabilmente è avvenuto, ad esempio, per le località Cavoretto di San Secondo di Pinerolo, per la cittadina di Cavour e per frazione Cavorro di Costigliole d'Asti. L'antico insediamento urbano infatti è, ancor oggi, inserito tra la vetta del Bric Della Maddalena e il più basso crinale verso Torino, delimitato dal Parco Europa e Viale XXV Aprile. Nel 1104 poi, il proprietario terriero Milone Dondazio, detto Patono, fece dono di beni e di terreni alla vicina chiesa di Sant'Agnese di Corso Moncalieri, 39 (Borgo Po), pertanto questo avvallamento collinare prese anche il nome di Val Pattonera. Un altro avvallamento, posto un po' più a sud, prese invece l'antico nome di Val Salice (o Valsalice).

Il comune di Cavoretto fu soppresso e aggregato a quello di Torino a seguito del regio decreto 28 luglio 1889, N. 6339. La zona collinare, posta più a est, risulta più boschiva e selvatica, ed è separata dalle altre suddette zone dalla ideale direttrice di Corso Giovanni Lanza-Villa della Regina-Corso Picco. A nord-est, il quartiere termina con la strada collinare di Val San Martino. A est e sud-est invece, è delimitato dal Pian del Lot, dal Colle dell'Eremo e dal Parco della Rimembranza del Colle della Maddalena, questi ultimi tutti territori della Città metropolitana di Torino al confine con i comuni di Pecetto Torinese e frazione Revigliasco di Moncalieri. La vegetazione della collina è anche qui alternata da numerose ville sparse e case signorili, ad un'altezza media complessiva di 351 metri s.l.m.. Il nucleo abitativo di Cavoretto quindi, risulta il piccolo agglomerato intorno a Piazzetta Freguglia (330 m s.l.m.), che dà anche l'accesso al Parco Europa; l'agglomerato comprende la retrostante chiesa di San Pietro in Vincoli, con facciata e campanile tardo barocco del XIX secolo.

# Splendido appartamento

A pochi passi da c. so Moncalieri - in strada Comunale di Cavoretto all'incrocio con viale XXV Aprile - in una piccola palazzina signorile e soleggiata, proponiamo uno splendido appartamento luminoso di circa 130mq. con grande terrazzo privato.

Così composto: ingresso soggiorno living con cucina da cui si accede ad un ampio terrazzo di circa 50 mq., due balconi panoramici, un disimpegno, due camere letto, due bagni di cui uno finestrato ed una comoda lavanderia.

Completa la proprietà un'area esclusiva esterna che può essere utilizzata per parcheggio auto.

L'immobile si presenta in ottime condizioni interne e verrà consegnato con i due bagni completamente rifatti a nuovo con materiali di prima qualità e di design moderno. Le foto dei bagni in pubblicità sono esempi di eventuale realizzazione.

Dotato di serrande automatizzate, cancelletti di sicurezza, riscaldamento autonomo e porta blindata.

Gli infissi sono in legno originali, ben tenuti.

Trattandosi di un palazzo situato in zona collinare, l'appartamento è al piano 2' (3' fuori terra) con un ingresso principale su strada servito da ascensore e con un altro ingresso secondario dall'interno corrispondente ad un piano terreno pertanto con il vantaggio di essere in una posizione alta con bella e piacevole vista sulla città ma con la comodità di un ingresso diretto in appartamento.

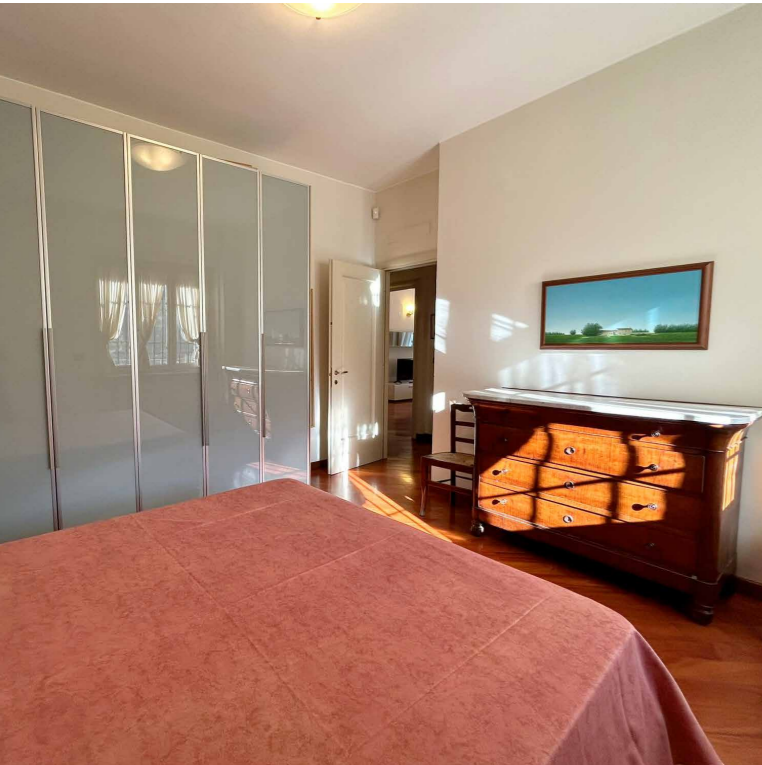


# Splendido appartamento



LUMINOSA ZONA GIORNO  
CHE SI AFFACCIA SULL'AMPIO TERRAZZO

# Splendido appartamento



GLI SPAZI INTERNI



*Splendido appartamento*



GRANDE TERRAZZO PANORAMICO  
posizione alta con bella e piacevole vista sulla città

**Arcase Group**

Via Lamarmora, 18

10128 Torino

+39 011 50 43 33

[direzione@arcase.it](mailto:direzione@arcase.it)

[www.arcase.it](http://www.arcase.it)

[www.arcase.it](http://www.arcase.it)

Inquadra il **QRCode**  
per visitare la scheda  
completa dell'immobile  
sul sito [www.arcase.it](http://www.arcase.it)

