



# ARCASE

solo immobili di prestigio



*Appartamento con porzione giardino privato*

**PALAZZO CURATO IN ZONA CROCETTA**

— ◆ —  
Via Fratelli Carle, Torino  
— ◆ —

## IL CONTESTO



La Crocetta, è un quartiere della Circoscrizione 1 di Torino, situato a sud rispetto al centro storico di Torino. Storicamente una delle zone residenziali di maggior prestigio, raggiunse il suo massimo sviluppo tra il XIX secolo e gli anni 1930, mantenendo la fama di quartiere di medio-alta borghesia. Dagli anni 1950 è conosciuto per ospitare l'attuale sede del Politecnico di Torino.

La zona si è sviluppata intorno all'omonima chiesa della Crocetta, che a sua volta deve il nome ai monaci, i padri trinitari, il cui simbolo era, appunto, una piccola croce. Nella zona antistante all'attuale Politecnico, tra il 1903 e il 1937 furono tracciate tre nuove direttrici viarie, ovvero corso Duca d'Aosta, corso Trento e corso Trieste. Fu realizzata una prestigiosa area residenziale, che comprendeva eleganti edifici progettati dai maggiori protagonisti dell'architettura dell'epoca, quali Pietro Fenoglio e Giuseppe Momo, caratterizzati da stilemi architettonici eclettici, neogotici e, soprattutto, liberty. Quest'area, racchiusa tra

## Crocetta

corso Einaudi, corso Duca degli Abruzzi, corso Montevecchio e corso Galileo Ferraris, fu poi resa pedonale il 9 agosto 1974 dalla giunta del sindaco Giovanni Picco. Il liberty torinese, misto allo stile eclettico degli anni 1920, fu talmente di moda che non solo fu applicato agli edifici antistanti al Politecnico, ma in molti altri edifici del quartiere.

All'ingresso occidentale della suddetta zona pedonale, ovvero su corso Duca degli Abruzzi, proprio davanti all'ingresso del Politecnico, si apre la piazzetta Duca d'Aosta, altrimenti detta "piazzetta del Fante" per via della statua dedicata al "Fante d'Italia", opera bronzea di Angelo Balzardi, eretta per il centenario dell'Unità d'Italia .

Anche il mercato della Crocetta è sicuramente una delle attività che caratterizza il quartiere, nato agli inizi del '900, è tutt'oggi è una meta di molti.

# Appartamento

con giardino privato

Via Fratelli Carle - in zona Crocetta - tra c. so Mediterraneo e c. so Duca degli Abruzzi, a pochi passi dal Politecnico, in posizione comoda al centro ed alla Stazione di Porta Susa e di Porta Nuova, in palazzina storica inizi 900, molto curata e ben abitata, rivista negli ultimi anni nelle parti comuni dal rifacimento facciata e tetto, proponiamo in vendita un appartamento di circa 80 mq. situato al piano terra con porzione di giardino privato (circa 20 mq. ) ad uso esclusivo. L'immobile con doppia esposizione, è composto da un ingresso, soggiorno con angolo cucina già attrezzata e nuova completa di elettrodomestici, due camere letto, armadi a muro, un bagno con doccia con un balcone ed un piccolo ripostiglio piu' giardino interno cortile (quale porzione di giardino privato). Completa la proprietà una cantina al piano interrato dello stabile.

L'unità immobiliare si presenta in buone condizioni interne, il bagno compresi gli impianti così come l'impianto elettrico sono stati appena rifatti.

Infissi, porte interne e porta d'ingresso sono originali dell'epoca.

**SI PRECISA CHE ALCUNE FOTO SONO STATE MODIFICATE ED AMBIENTATE.**

Spese condominiali annue contenute e riscaldamento autonomo con caldaia a gas.

Inoltre possibilità di acquisto di un box-auto di circa mq. 12 (nel condominio adiacente) al piano cortile con cancello automatizzato con prezzo di richiesta di euro 31.000,00.



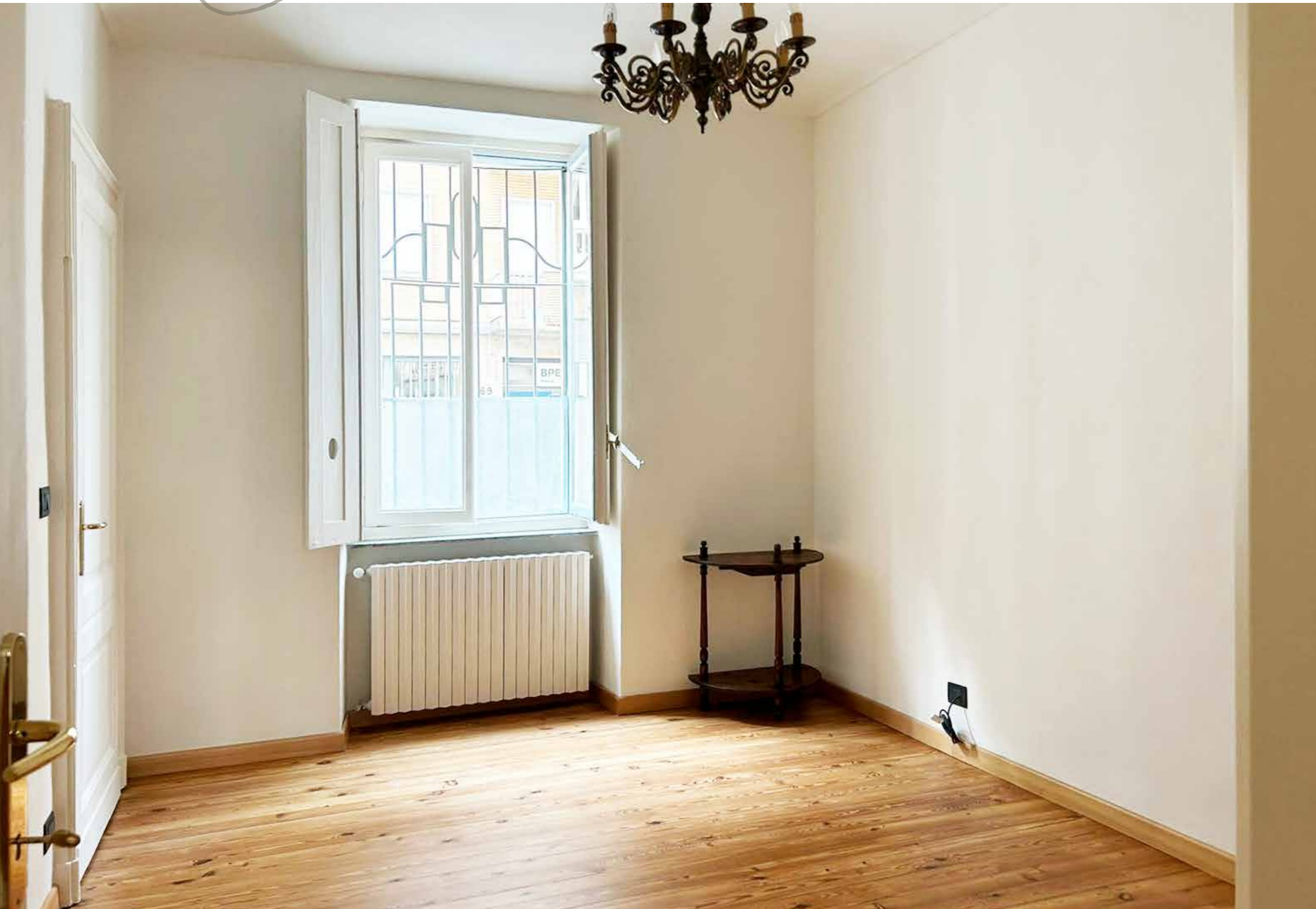
# Appartamento

con giardino privato



# Appartamento

con giardino privato





*Appartamento*  
con giardino privato

**Arcase Group**

Via Lamarmora, 18

10128 Torino

+39 011 50 43 33

[direzione@arcase.it](mailto:direzione@arcase.it)

[www.arcase.it](http://www.arcase.it)

[www.arcase.it](http://www.arcase.it)

Inquadra il **QRCode**  
per visitare la scheda  
completa dell'immobile  
sul sito **[www.arcase.it](http://www.arcase.it)**

