



*Grazioso bilocale*

IN ZONA COMODA A TUTTI I SERVIZI

— ◆ —  
Via Vespucci - Torino  
— ◆ —

## IL CONTESTO



La Crocetta, è un quartiere della Circoscrizione 1 di Torino, situato a sud rispetto al centro storico di Torino. Storicamente una delle zone residenziali di maggior prestigio, raggiunse il suo massimo sviluppo tra il XIX secolo e gli anni 1930, mantenendo la fama di quartiere di medio-alta borghesia. Dagli anni 1950 è conosciuto per ospitare l'attuale sede del Politecnico di Torino.

La zona si è sviluppata intorno all'omonima chiesa della Crocetta, che a sua volta deve il nome ai monaci, i padri trinitari, il cui simbolo era, appunto, una piccola croce. Nella zona antistante all'attuale Politecnico, tra il 1903 e il 1937 furono tracciate tre nuove direttrici viarie, ovvero corso Duca d'Aosta, corso Trento e corso Trieste. Fu realizzata una prestigiosa area residenziale, che comprendeva eleganti edifici progettati dai maggiori protagonisti dell'architettura dell'epoca, quali Pietro Fenoglio e Giuseppe Momo, caratterizzati da stilemi architettonici eclettici, neogotici e, soprattutto, liberty. Quest'area, racchiusa tra

## Crocetta

corso Einaudi, corso Duca degli Abruzzi, corso Montevecchio e corso Galileo Ferraris, fu poi resa pedonale il 9 agosto 1974 dalla giunta del sindaco Giovanni Picco. Il liberty torinese, misto allo stile eclettico degli anni 1920, fu talmente di moda che non solo fu applicato agli edifici antistanti al Politecnico, ma in molti altri edifici del quartiere.

All'ingresso occidentale della suddetta zona pedonale, ovvero su corso Duca degli Abruzzi, proprio davanti all'ingresso del Politecnico, si apre la piazzetta Duca d'Aosta, altrimenti detta "piazzetta del Fante" per via della statua dedicata al "Fante d'Italia", opera bronzea di Angelo Balzardi, eretta per il centenario dell'Unità d'Italia.

Anche il mercato della Crocetta è sicuramente una delle attività che caratterizza il quartiere, nato agli inizi del '900, è tutt'oggi è una meta di molti.

# Grazioso bilocale

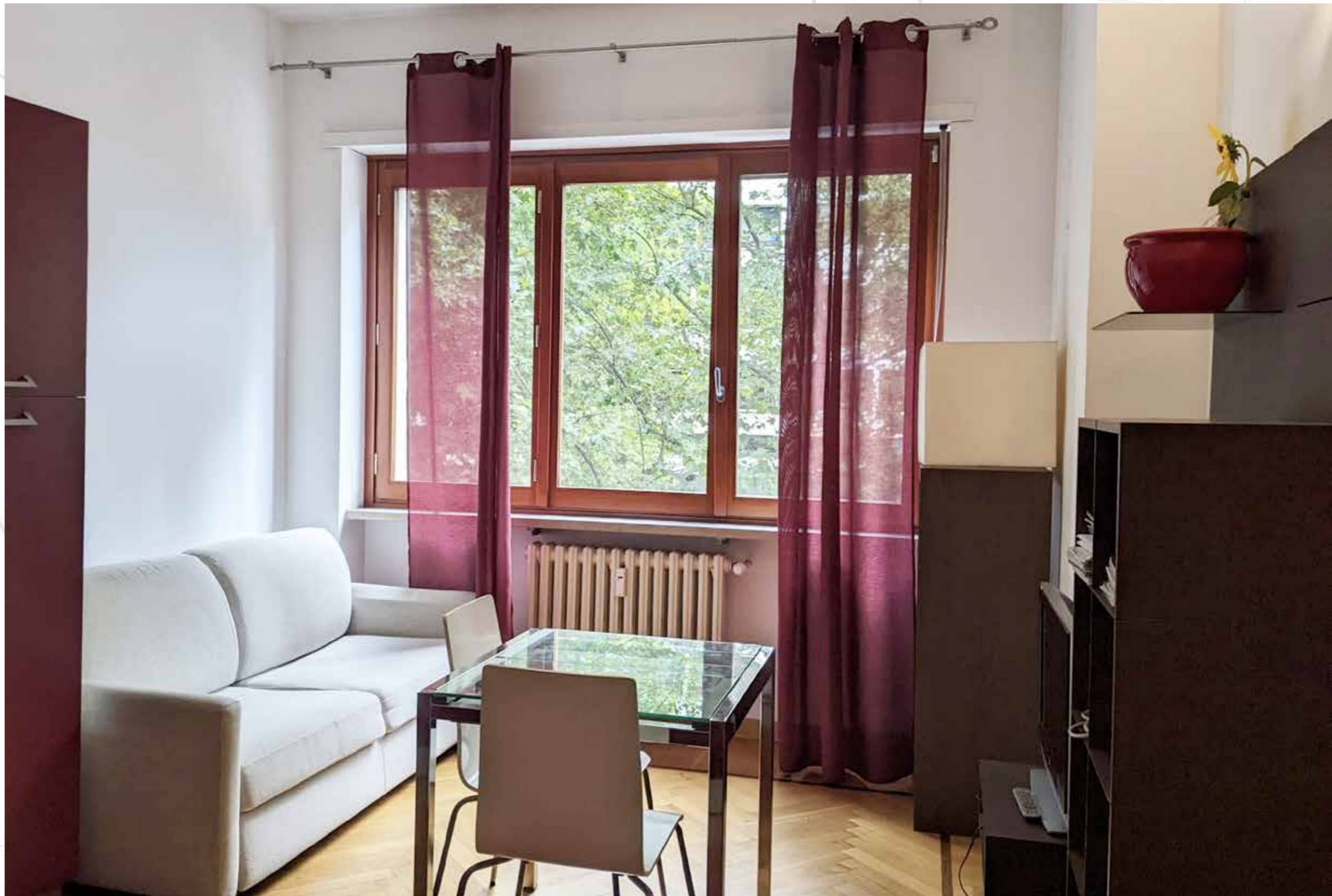
## APPARTAMENTO

Via Amerigo Vespucci angolo c. so Filippo Turati, a due passi dal centro e dalla Stazione di Porta Nuova, proponiamo in vendita in uno stabile signorile con portineria e doppi ascensore, un piccolo e grazioso bilocale ristrutturato ed arredato in stile moderno.

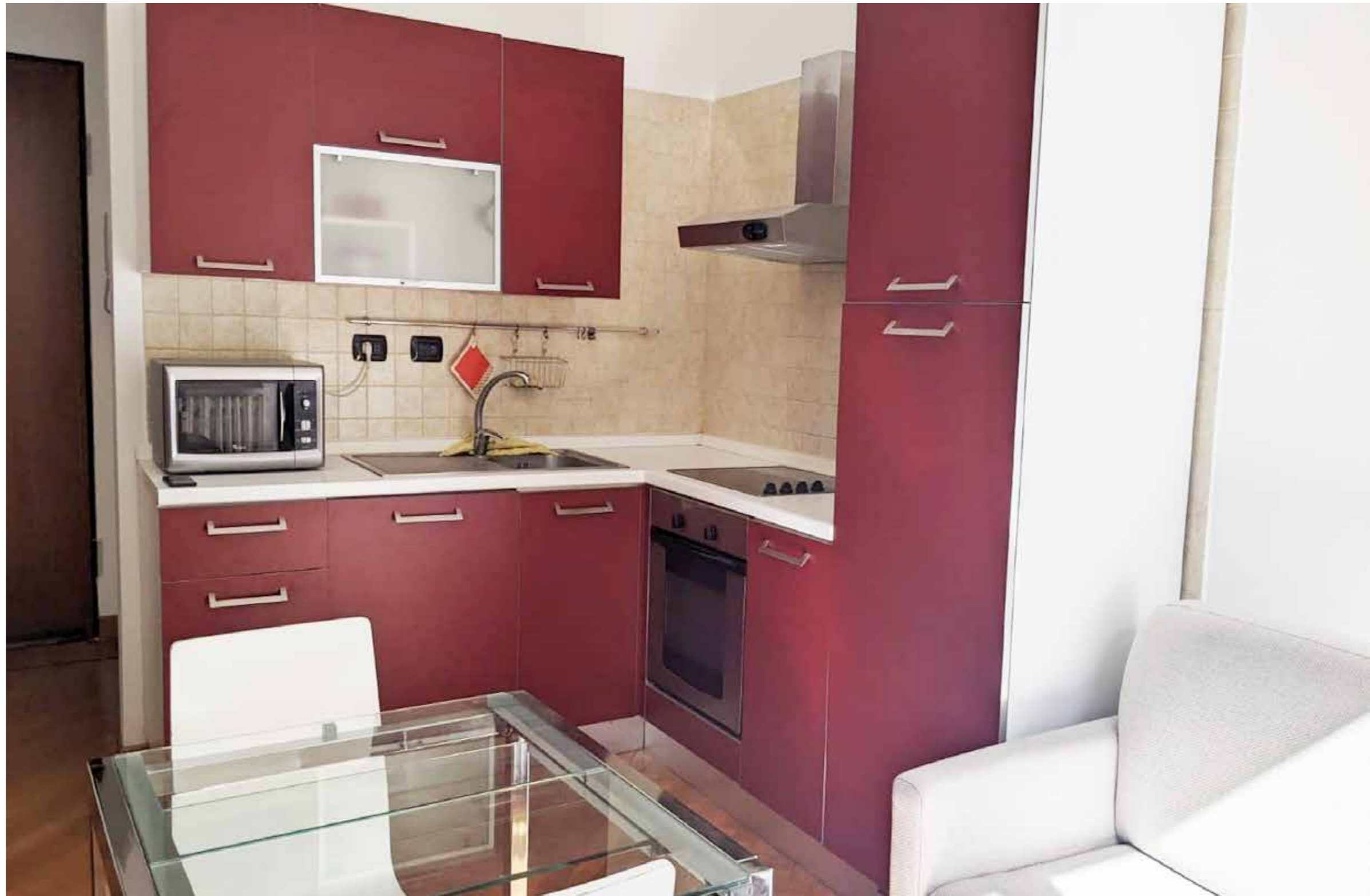
L'immobile è attualmente locato con regolare contratto di locazione con un buon inquilino e canone mensile pertanto è ottimo per uso investimento.

Molto luminoso grazie alle grandi finestre che affacciano sul piacevole corso alberato (non sono presenti balconi) ed è così composto: ingresso, soggiorno-cucina, camera da letto e bagno con doccia.

Dotato di infissi di legno e porta blindata.

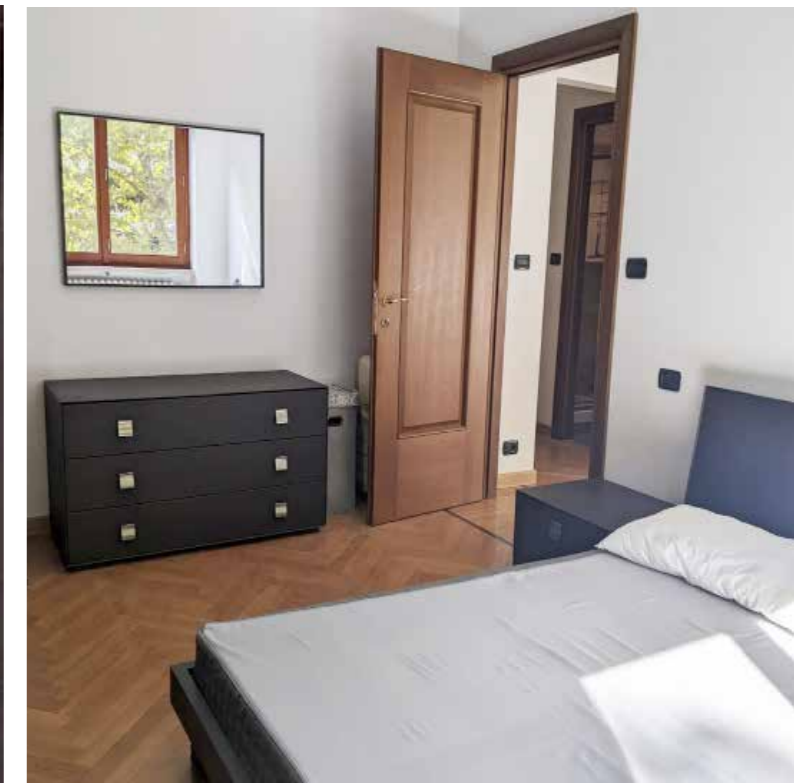


# *Grazioso bilocale*



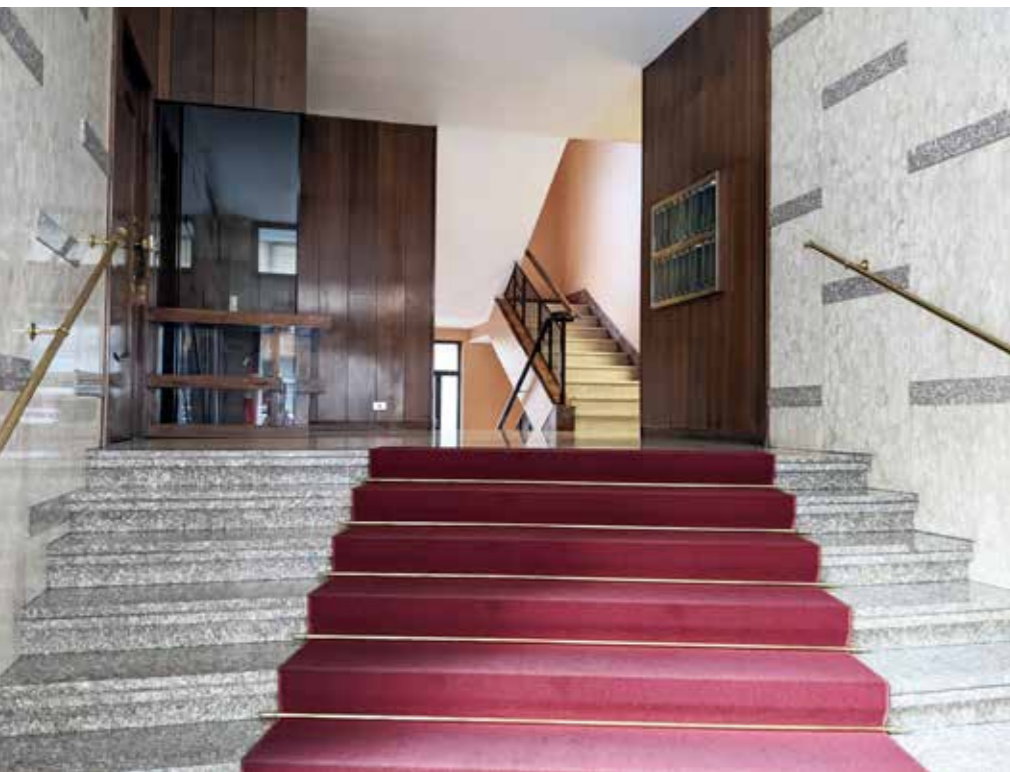
LUMINOSO SOGGIORNO-CUCINA

# Grazioso bilocale



CAMERA DA LETTO

# Grazioso bilocale



GLI SPAZI ESTERNI

**Arcase Group**

Via Lamarmora, 18

10128 Torino

+39 011 50 43 33

[direzione@arcase.it](mailto:direzione@arcase.it)

[www.arcase.it](http://www.arcase.it)

[www.arcase.it](http://www.arcase.it)

Inquadra il **QRCode**  
per visitare la scheda  
completa dell'immobile  
sul sito **[www.arcase.it](http://www.arcase.it)**

