

APPARTAMENTO DI DESIGN

Luminoso e con terrazzo angolare





Il contesto

Crocetta

La Crocetta, è un quartiere della Circoscrizione 1 di Torino, situato a sud rispetto al centro storico di Torino.

Storicamente una delle zone residenziali di maggior prestigio, raggiunse il suo massimo sviluppo tra il XIX secolo e gli anni 1930, mantenendo la fama di quartiere di medio-alta borghesia. Dagli anni 1950 è conosciuto per ospitare l'attuale sede del Politecnico di Torino.

La zona si è sviluppata intorno all'omonima chiesa della Crocetta, che a sua volta deve il nome ai monaci, i padri trinitari, il cui simbolo era, appunto, una piccola croce.

Nella zona antistante all'attuale Politecnico, tra il 1903 e il 1937 furono tracciate tre nuove direttrici viarie, ovvero corso Duca d'Aosta, corso Trento e corso Trieste.

Fu realizzata una prestigiosa area residenziale, che comprendeva eleganti edifici progettati dai maggiori protagonisti dell'architettura dell'epoca, quali Pietro Fenoglio e Giuseppe Momo, caratterizzati da stili architettonici eclettici, neogotici e, soprattutto, liberty.

Quest'area, racchiusa tra corso Einaudi, corso Duca degli Abruzzi, corso Montevecchio e corso Galileo Ferraris, fu poi resa pedonale il 9 agosto 1974 dalla giunta del sindaco Giovanni Picco.

Il liberty torinese, misto allo stile eclettico degli anni 1920, fu talmente di moda che non solo fu applicato agli edifici antistanti al Politecnico, ma in molti altri edifici del quartiere.

All'ingresso occidentale della suddetta zona pedonale, ovvero su corso Duca degli Abruzzi, proprio davanti all'ingresso del Politecnico, si apre la piazzetta Duca d'Aosta, altrimenti detta "piazzetta del Fante" per via della statua dedicata al "Fante d'Italia", opera bronzea di Angelo Balzardi, eretta per il centenario dell'Unità d'Italia .

Anche il mercato della Crocetta è sicuramente una delle attività che caratterizza il quartiere, nato agli inizi del '900, è tutt'oggi è una meta di molti.

L'appartamento

Elegante e Signorile

In palazzo altamente signorile dotato di portineria, di cui il sontuoso ingresso pedonale rappresenta il primo biglietto da visita.

Al piano 5° proponiamo un appartamento di recentissima ristrutturazione di alto design di circa 220 mq commerciali, il cui salone è circondato da un balcone che diventa terrazzo abitabile in corrispondenza dell'angolo.

Già entrando nell'appartamento si può ammirare la luminosità dovuta alle ampie vetrate ed alla esposizione a Sud-Est della zona giorno, dove i raggi di sole riflettono sul magnifico pavimento in legno di un colore straordinariamente caldo.

Una quinta quasi teatrale disposta in diagonale nel salone consente di separare la zona pranzo dal salotto in modo tale da creare un gioco di volumi molto efficace.

La zona notte dispone di una suite con bagno di design e di un'altra camera.

Un secondo bagno è situato a beneficio degli ospiti nella zona giorno.

Completa il tutto una magnifica cucina con annessa lavanderia/stireria verso il cortile interno.



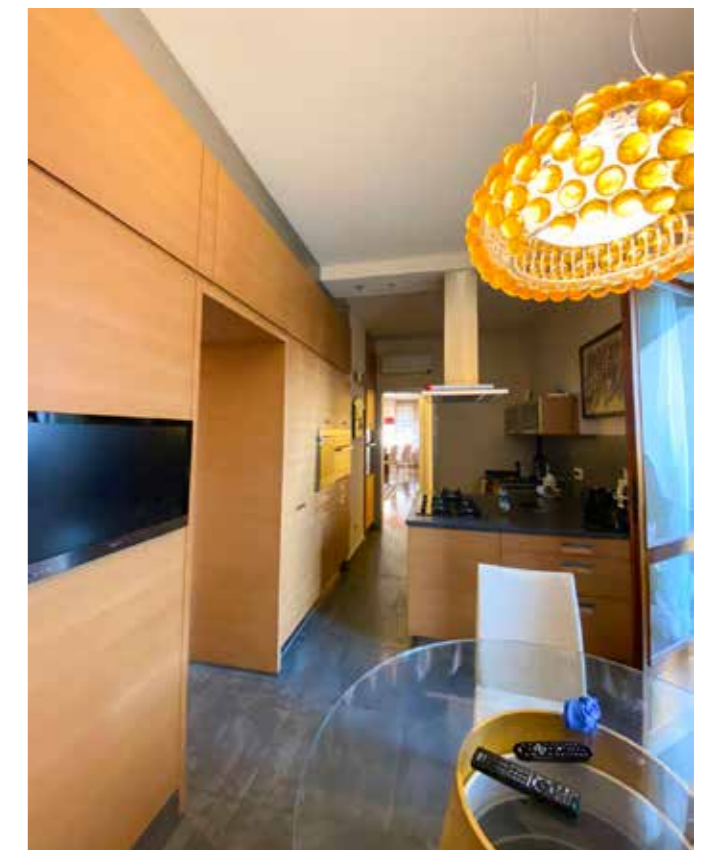
La Zona giorno

Ampio e luminoso salone doppio
con elegante pavimento in parquet
e terrazzo angolare



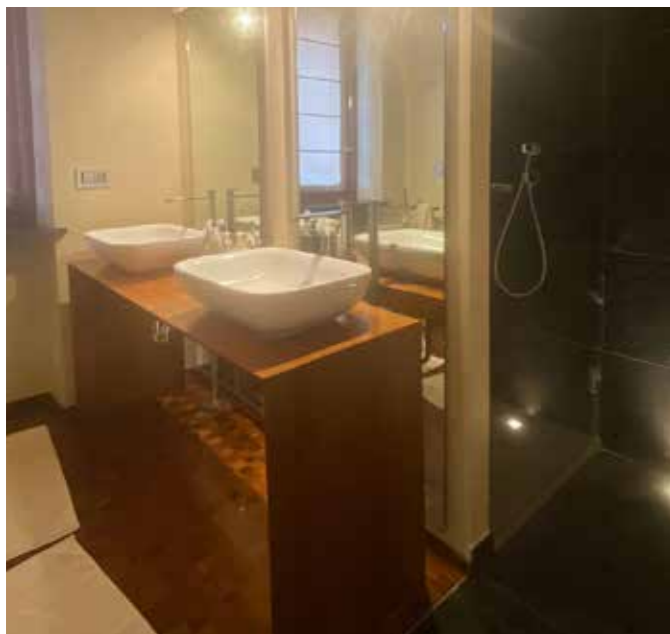
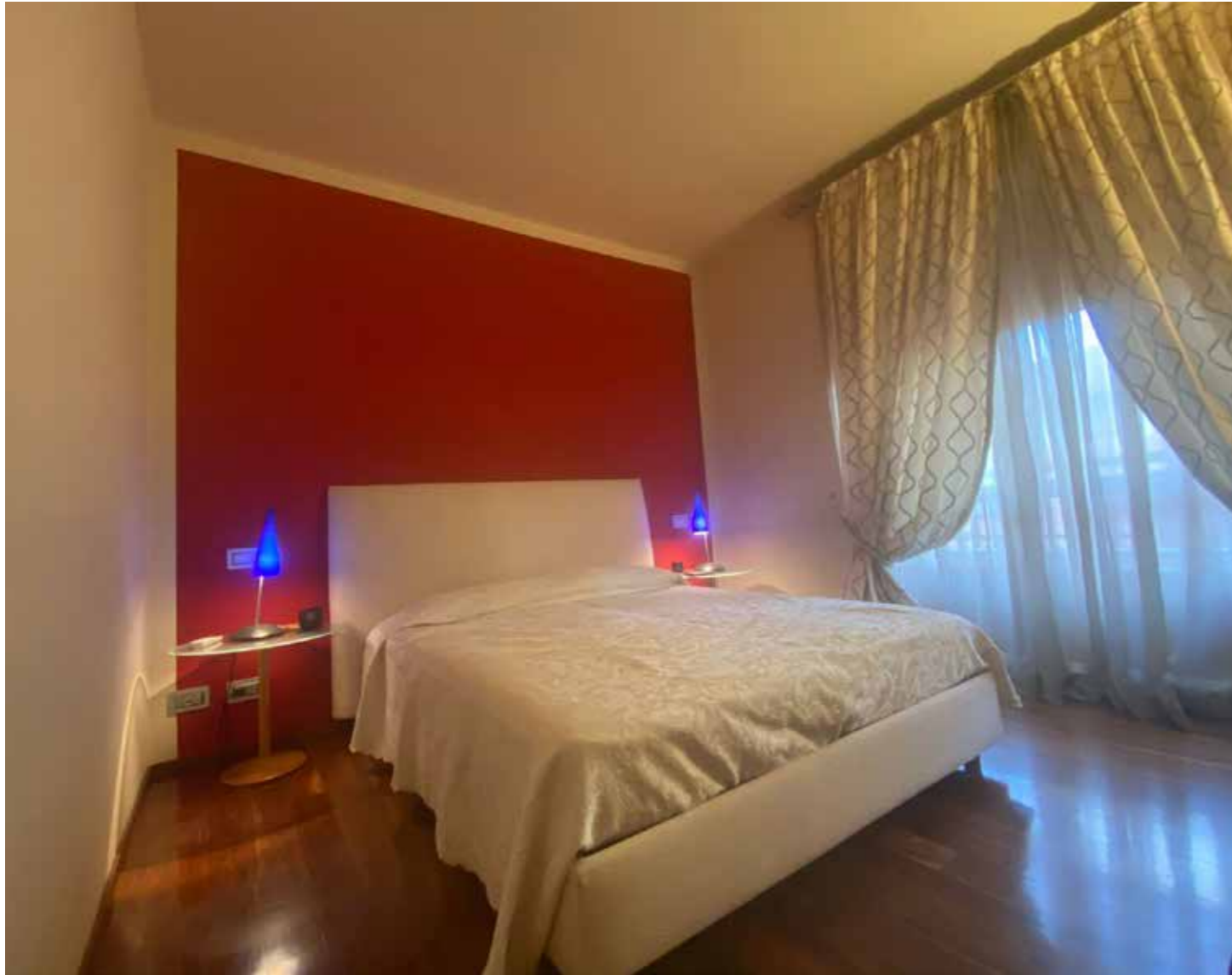
La Cucina

Grande spazio organizzato



Le Camere

Camera padronale con bagno privato



Il Terrazzo





Arcase Group

Via Lamarmora, 18 - 10128 Torino

+39 011 50 43 33

direzione@arcase.it

www.arcase.it

Inquadra il **QRCode** per visitare la scheda completa dell'immobile sul sito **www.arcase.it**

